



# NOVEMBER

ВЕСНА-ЛЕТО  
**2023**



## СОДЕРЖАНИЕ

<b>ТЕХНОЛОГИИ</b> . . . . .	3
<b>МУЖСКАЯ КОЛЛЕКЦИЯ</b> . . . . .	6
TREKKING . . . . .	7
HIKING . . . . .	9
TRAVEL . . . . .	17
<b>ЖЕНСКАЯ КОЛЛЕКЦИЯ</b> . . . . .	23
TREKKING . . . . .	24
HIKING . . . . .	25
TRAVEL . . . . .	31
<b>ДЕТСКАЯ КОЛЛЕКЦИЯ</b> . . . . .	38
КОЛЛЕКЦИЯ ДЛЯ МАЛЬЧИКОВ . . . . .	39
КОЛЛЕКЦИЯ ДЛЯ ДЕВОЧЕК . . . . .	43
<b>АКСЕССУАРЫ</b> . . . . .	46
АКСЕССУАРЫ ДЛЯ ВЗРОСЛЫХ . . . . .	47
АКСЕССУАРЫ ДЛЯ ДЕТЕЙ . . . . .	52



Northland Professional австрийская компания, основана в 1973 году Gerwalt Pichler, занимается производством профессиональной экипировки одежды, обуви и оборудования для туризма. Нортлэнд - самая северная точка в Новой Зеландии. Именно эти земли вдохновили на создание бренда, который занимает лидирующие позиции среди профессионалов и любителей активного образа жизни.

## ТЕХНОЛОГИИ



### DERMIZAX MEMBRANE

Мягкая и легкая ткань Dermizax с мембраной 20000/20000 обеспечивает полную непроницаемость для ветра, высокие водонепроницаемость и паропроницаемость, долговечность и неприхотливость в использовании.



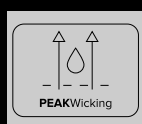
### PEAKCOOLING

Специально разработанная ткань отводит тепло от тела при интенсивных нагрузках, что обеспечивает максимальный комфорт и прохладу.



### PEAKDRY 3K/3K

Средний уровень защиты: ткань с внутренним мембранным слоем защищает от проникновения влаги извне и выводит испарения тела наружу, что обеспечивает комфорт в дождливую погоду.



### PEAKWICKING

Ткани с технологией PEAKWicking превосходно впитывают влагу и испаряют ее, что позволяет сохранять прохладу и комфорт даже во время высоких нагрузок.



### PEAKDRY 5K/5K

Средний уровень защиты: ткань с внутренним мембранным слоем защищает от проникновения влаги извне и выводит испарения тела наружу, что обеспечивает комфорт в дождливую погоду.



### PEAKDRY WR

Водоотталкивающее покрытие заставляет влагу образовывать капли и скатываться с материала, не впитываясь в него.



### PEAKDRY 8K/8K

Высокий уровень защиты: ткань с внутренним мембранным слоем защищает от проникновения влаги извне и выводит испарения тела наружу, что обеспечивает комфорт даже при ливне и мокром снеге.



### PEAKDRY WATERPROOF

Водонепроницаемый материал надежно защищает от проникновения влаги и обеспечивает комфорт в любую погоду.



### PEAKDRY 10K/10K

Высокий уровень защиты: ткань с внутренним мембранным слоем защищает от проникновения влаги извне и выводит испарения тела наружу, что обеспечивает комфорт даже при ливне и мокром снеге.



### PEAKUV PROTECTION

Ткань обеспечивает защиту от вредного воздействия ультрафиолетовых лучей.



### PEAKDRY 20K/20K

Самый высокий уровень защиты: ткань с внутренним мембранным слоем защищает от проникновения влаги извне и выводит испарения тела наружу, что обеспечивает комфорт при любой погоде.



### PEAK TECHDOWN

Синтетический утеплитель по тепловым характеристикам идентичен высококачественному натуральному пуху. При этом к его преимуществам относятся эластичность и гипоаллергенность. Он быстро сохнет и восстанавливает свою форму после смятия, сохраняя первоначальный вид изделия в течение длительного времени.

## ТЕХНОЛОГИИ



### RECYCLED MATERIAL

Переработанное волокно предотвращает попадание пластика на мусорные полигоны и в мировой океан, способствует снижению как спроса на нефть, так и выбросов парниковых газов в ходе производства.



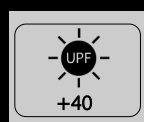
### WINDPROOF

Ткань создаёт барьер для проникновения холодного воздуха. Защищает от ветра, при этом позволяет ткани дышать.



### PFC FREE

Водоотталкивающее покрытие в этом изделии не содержит нерастворимых в природе соединений и не загрязняет окружающую среду.



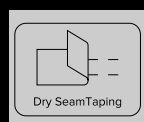
### UPF (УЛЬТРАФИОЛЕТОВАЯ ЗАЩИТА ОТ СОЛНЦА)

Ткань создаёт барьер для проникновения ультрафиолетовых лучей.



### COOLMAX

Ткани с высокой воздухопроницаемостью и эффектом терморегуляции



### TAPED SEAMS

Швы изделия проклеены изнутри для защиты от влаги.



### THERMOLITE

Термолайт (Thermolite) – утеплитель из уникального волокна, благодаря которому легко сохраняется оптимальная температура тела.



### LIGHTWEIGHT

Ультра лёгкая ткань. Для производства используются облегченные материалы, которые снижают вес изделия, не ухудшая его качество.



### RFID BLOCKING

Противокражная RFID (радиочастотная идентификация) Усовершенствованный уровень блокировки RFID обеспечивает полную защиту от нежелательных RFID-сканирований ваших смарт-устройств.



### GREEN DOWN

Высококачественный натуральный пух, используемый в этом продукте, поступает от производителей, которые придерживаются гуманного и этичного обращения с животными, следуя лучшим мировым практикам, соответствующим строгим требованиям международных сертификационных агентств.

## ТЕХНОЛОГИИ



### **POLARTEC RECYCLED**

Polartec – это материал, отличающийся своей мягкостью и легкостью, а также превосходно сохраняющий тепло.



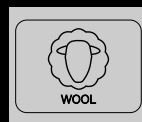
### **ORGANIC COTTON**

Это экологически чистая, гипоаллергенная ткань.



### **POLARTEC FLEECE**

Этот материал отличается мягкостью, легкостью и превосходно сохраняет тепло.



### **WOOL**

Волокна шерсти обладают дышащими свойствами и хорошо впитывают влагу. Благодаря своей физической структуре, волокна шерсти отличаются высокой прочностью, обеспечивая дополнительный комфорт и тепло.



### **POLARTEC POWER STRETCH**

Polartec – это материал, отличающийся своей мягкостью и легкостью, а также превосходно сохраняющий тепло.



### **POLARTEC**

Polartec – это материал, отличающийся своей мягкостью и легкостью, а также превосходно сохраняющий тепло.



МУЖСКАЯ КОЛЛЕКЦИЯ

120947

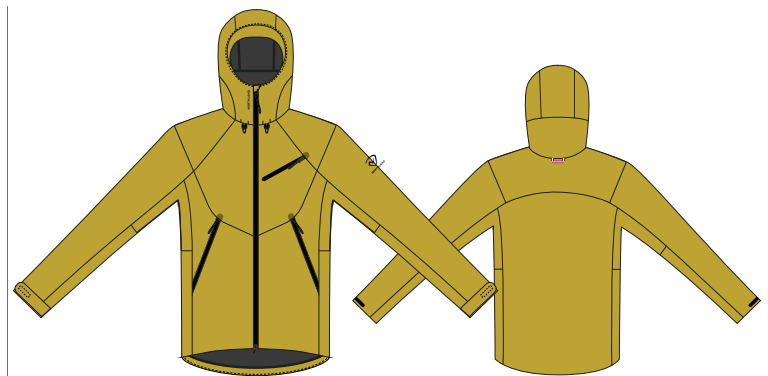
PPЦ

### КУРТКА МЕМБРАННАЯ

Треккиговая куртка из материала Dermizax с мембраной 20000/20000  
Эргономичный крой не стесняет движений  
Влагозащитные молнии  
Молнии для вентиляции в области подмышек

Аналог 114478

**Состав ткани:** Верх: Верхний Слой 100% Полиамид, Нижний Слой 100% Полиэстер.  
**Тип ткани:** Woven  
**Размеры:** 44-46, 48-50, 52-54, 56-58, 60-62  
**Fit:** Loose



62  
Горчичный

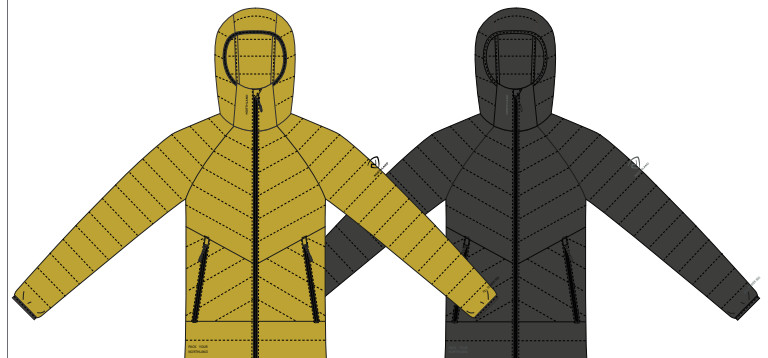
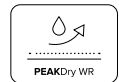
120929

PPЦ

### КУРТКА УТЕПЛЕННАЯ НАТУРАЛЬНЫМ ПУХОМ

Легкая пуховая куртка  
Может использоваться как внешний или утепляющий слой  
Соотношение пух/перо 95%/5%, fillpower 800  
Легкая нейлоновая ткань с водоотталкивающим покрытием

**Состав ткани:** Верх: 100% Полиамид; Подкладка: 100% Полиамид; Содержание пуха: 90% Утиный пух серый, 10% Утиное перо серое.  
**Тип ткани:** Woven  
**Размеры:** 48, 50, 52, 54, 56-58  
**Fit:** Slim



62  
Горчичный

99  
Черный

120981

PPЦ

### ДЖЕМПЕР ФЛИСОВЫЙ

Треккиговая джемпер из материала Polartec  
Эргономичный крой не стесняет движений  
2 кармана и воротник-стойка

**Состав ткани:** Верх: 100% Переработанный полиэстер.  
**Тип ткани:** Knits  
**Размеры:** 46, 48, 50, 52, 54, 56-58  
**Fit:** Regular



62  
Горчичный

99  
Черный

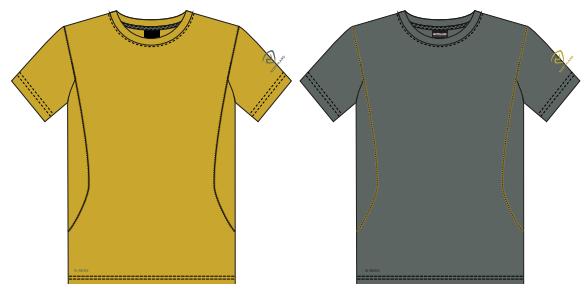
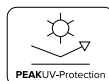
120994

PPЦ

### ФУТБОЛКА

Треккиговая футболка из материала Askin  
Ткань быстро сохнет и охлаждает при высоких нагрузках  
Защищают тело от воздействия ультрафиолетового излучения  
Эргономичный крой и плоские швы

**Состав ткани:** Верх: 84% Полиэстер, 16% Эластан.  
**Тип ткани:** Knits  
**Размеры:** 46, 48, 50, 52, 54, 56-58  
**Fit:** Regular



62  
Горчичный

91  
Серый

**121043**РРЦ **БРЮКИ**

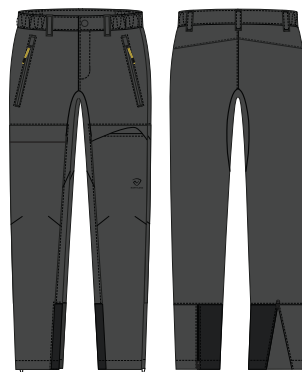
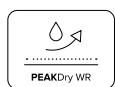
Легкие трекинговые брюки  
Ткань с водоотталкивающим покрытием  
2 кармана для рук и 2 кармана на бедрах  
Эластичный пояс  
Усиления в нижней части штанин

**Состав ткани:** Верх: 88% Полиэстер,  
12% Эластан.

**Тип ткани:** Woven

**Размеры:** 48, 50, 52, 54, 56

**Fit:** Regular



**99**  
Черный



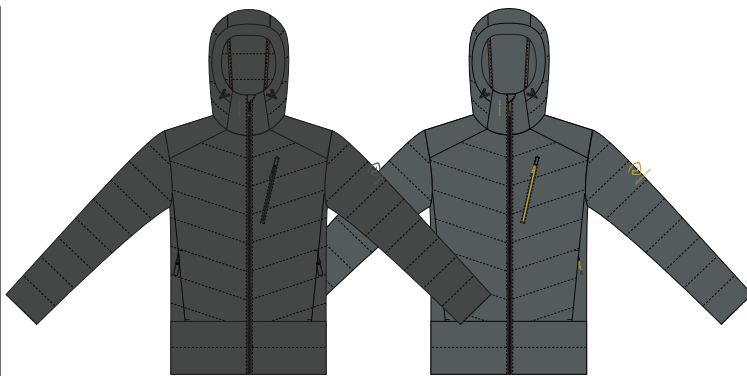
**120951**

PPЦ

**КУРТКА УТЕПЛЕННАЯ ИСКУССТВЕННЫМ ПУХОМ**

Легкая и теплая куртка для хайкинга  
 Гиппоаллергенный утеплитель, по тепловым характеристикам не уступающий пуху  
 Легкая и прочная ткань  
 Капюшон с утяжками  
 Нагрудный карман и 2 кармана для рук

**Состав ткани:** Верх: 100% Полиэстер;  
 Подкладка: 100% Полиамид;  
 Утеплитель: 100% Полиэстер.  
**Тип ткани:** Woven  
**Размеры:** 46, 48, 50, 52, 54, 56-58, 60-62  
**Fit:** Regular



**99**  
Черный

**91**  
Серый

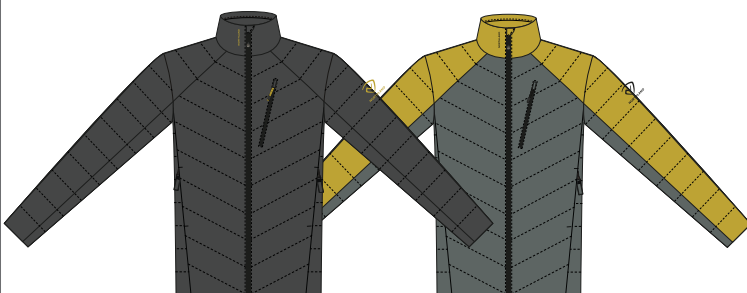
**120968**

PPЦ

**КУРТКА УТЕПЛЕННАЯ ИСКУССТВЕННЫМ ПУХОМ**

Легкая демисезонная куртка для хайкинга  
 Гиппоаллергенный утеплитель, по тепловым характеристикам не уступающий пуху  
 Легкая и прочная ткань

**Состав ткани:** Верх: 100% Полиамид;  
 Подкладка: 100% Полиэстер;  
 Утеплитель: 100% Полиэстер.  
**Тип ткани:** Woven  
**Размеры:** 46, 48, 50, 52, 54, 56-58, 60-62  
**Fit:** Slim



**99**  
Черный

**А0**  
Серый/Желтый

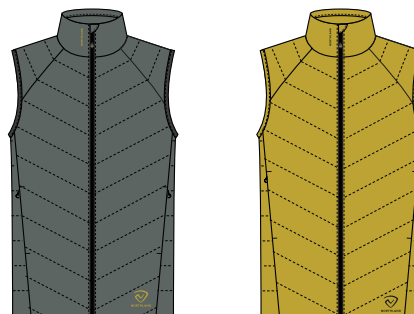
**120970**

PPЦ

**ЖИЛЕТ УТЕПЛЕННЫЙ**

Утепленный жилет  
 Может использоваться в качестве утеплена или внешнего слоя

**Состав ткани:** Верх: 100% Полиамид;  
 Подкладка: 100% Полиэстер;  
 Утеплитель: 100% Полиэстер.  
**Тип ткани:** Woven  
**Размеры:** 48, 50, 52, 54, 56-58, 60-62  
**Fit:** Regular



**91**  
Серый

**62**  
Горчичный

**123615**

PPЦ

**КУРТКА УТЕПЛЕННАЯ**

Утепленная куртка с мембраной 10000/10000 и проклееными швами для походов и прогулок

Влагозащитные молнии

Эргономичный крой

4 кармана

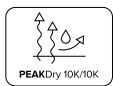
Аналог 114556

**Состав ткани:** Верх: 100% Полиэстер; Подкладка: 100% Полиэстер; Утеплитель: 100% Полиэстер.

**Тип ткани:** Woven

**Размеры:** 46, 48, 50, 52, 54, 56-58

**Fit:** Regular



**99**  
Черный

**120956**

PPЦ

**КУРТКА УТЕПЛЕННАЯ**

Хайкинговая куртка из софтшелла

Мембрана 5000/5000

3 внешних кармана

**Состав ткани:** Верх: Верхний Слой 94% Полиэстер, 6% Эластан, Нижний Слой 100% Полиэстер; Подкладка: 100% Полиэстер; Утеплитель: 100% Полиэстер.

**Тип ткани:** Woven

**Размеры:** 46, 48, 50, 52, 54, 56-58

**Fit:** Regular



**99**  
Черный

**90**  
Светло-серый

**121244**

PPЦ

**ВЕТРОВКА**

Утепленная ветровка для хайкинга

Универсальная демисезонная модель

Подкладка из флиса весом 200 гр/м2

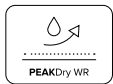
Внешняя ткань с водоотталкивающим покрытием

**Состав ткани:** Верх: 100% Полиэстер; Подкладка: 100% Полиэстер.

**Тип ткани:** Woven

**Размеры:** 44-46, 48-50, 52-54, 56-58, 60-62

**Fit:** Loose



**72**  
Зеленый

**91**  
Серый

**120963**

PPЦ

**ВЕТРОВКА**

Хайкинговая ветровка из софтшелла

Водоотталкивающее покрытие

Эргономичный крой

**Состав ткани:** Верх: 93% Переработанный полиэстер, 7% Эластан.

**Тип ткани:** Woven

**Размеры:** 46, 48, 50, 52, 54, 56-58

**Fit:** Regular



**99**  
Черный

**62**  
Горчичный

**123620**

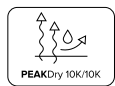
PPЦ

Аналог 114561

**КУРТКА МЕМБРАННАЯ**

Хайкинговая куртка с мембраной 10000/10000 и проклееными швами  
Эргономичный крой  
4 кармана  
Регулируемые манжеты, утяжка в нижней части

**Состав ткани:** Верх: 100% Полиэстер;  
Подкладка: 100% Полиэстер.  
**Тип ткани:** Woven  
**Размеры:** 46, 48, 50, 52, 54, 56-58, 60-62  
**Fit:** Regular



**99**  
Черный

**123481**

PPЦ

**КУРТКА МЕМБРАННАЯ**

Универсальная куртка для хайкинга  
Ткань с мембраной 8000/8000  
Влагозащитные молнии  
Подкладка из сетки

**Состав ткани:** Верх: 100% Полиэстер;  
Подкладка: 100% Полиэстер.  
**Тип ткани:** Woven  
**Размеры:** 46, 48, 50, 52, 54, 56-58, 60-62  
**Fit:** Regular



**99**  
Черный

**72**  
Зеленый

**120972**

PPЦ

Аналог 117016

**КУРТКА МЕМБРАННАЯ**

Хайкинговая куртка с мембраной 5000/5000  
Регулируемые манжеты и утяжка в нижней части  
Прямой крой и артикулированные локти не стесняют движения.  
3 кармана для вещей

**Состав ткани:** Верх: 100% Полиэстер;  
Подкладка: 100% Полиэстер.  
**Тип ткани:** Woven  
**Размеры:** 46, 48, 50, 52, 54, 56-58, 60-62  
**Fit:** Regular



**99**  
Черный

**62**  
Горчичный

**Z4**  
Темно-синий

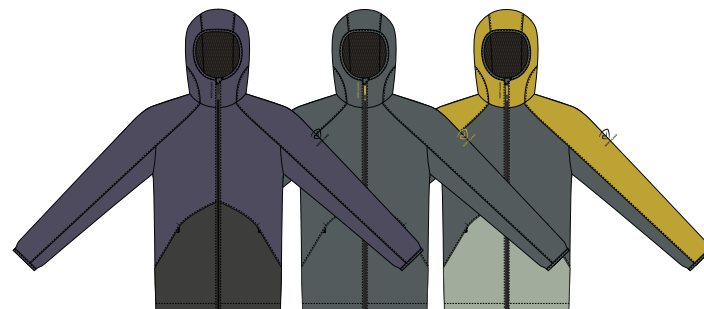
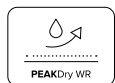
**120974**

PPЦ

**ВЕТРОВКА**

Легкая и удобная ветровка  
Ткань с водоотталкивающим покрытием  
Утяжка в нижней части

**Состав ткани:** Верх: 100% Полиэстер;  
Подкладка: 100% Полиэстер.  
**Тип ткани:** Woven  
**Размеры:** 44-46, 48-50, 52-54, 56-58, 60-62  
**Fit:** Loose



**MB**  
Синий/черный

**91**  
Серый

**AO**  
Серый/Желтый

123621

PPЦ

Аналог 114607

### ДЖЕМПЕР ФЛИСОВЫЙ

Флисовый джемпер

Эргономичный крой не стесняет движений

Два кармана для рук и нагрудный карман

Состав ткани: Верх: 100% Полиэстер.

Тип ткани: Knits

Размеры: 46, 48, 50, 52, 54, 56-58

Fit: Regular



99

Черный

120985

PPЦ

### ДЖЕМПЕР УТЕПЛЕННЫЙ

Утепленный джемпер для хайкинга

Грудь и живот утеплены искусственным пухом

Мягкая и комфортная флисовая ткань

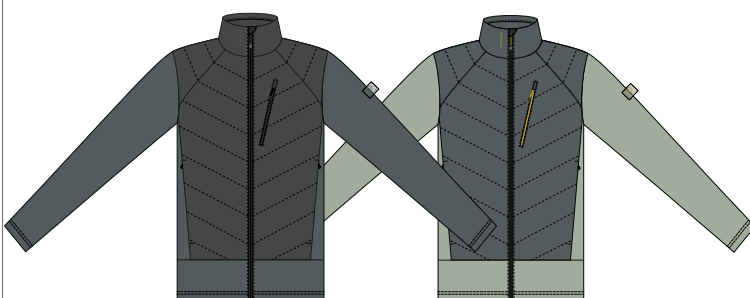
3 кармана

Состав ткани: Верх: 100% Полиэстер; Подкладка: 100% Полиэстер; Утеплитель Перед/ воротник: 100% Полиэстер.

Тип ткани: Knits

Размеры: 46, 48, 50, 52, 54, 56-58

Fit: Regular



91

Серый

90

Светло-серый

123441

PPЦ

### ДЖЕМПЕР ФЛИСОВЫЙ

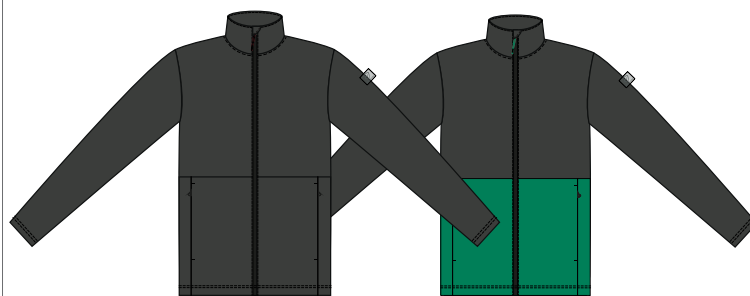
Легкий и удобный флисовый джемпер

Состав ткани: Верх: 100% Полиэстер.

Тип ткани: Knits

Размеры: 46, 48, 50, 52, 54, 56-58

Fit: Regular

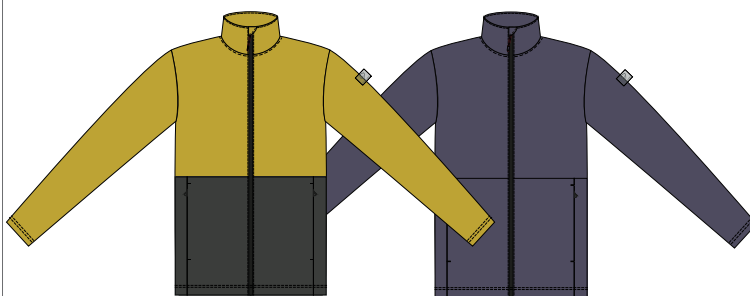


99

Черный

BV

Черный/зеленый



BO

Черный/желтый

Z4

Темно-синий

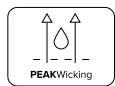
**120995**

PPЦ

**ФУТБОЛКА**

Футболка из быстросохнущей ткани с принтом на груди  
Удлиненная сзади  
Эргономичный крой

**Состав ткани:** Верх: 70% Полиэстер, 30% Эластан.  
**Тип ткани:** Knits  
**Размеры:** 46, 48, 50, 52, 54, 56-58  
**Fit:** Regular



**72**  
Зеленый



**90**  
Светло-серый

**120997**

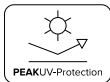
PPЦ

**ФУТБОЛКА**

Футболка из быстросохнущей ткани  
Обеспечивает защиту от ультрафиолета  
Эргономичный крой

Аналог 114563

**Состав ткани:** Верх: 92% Полиэстер, 8% Эластан.  
**Тип ткани:** Knits  
**Размеры:** 46, 48, 50, 52, 54, 56-58  
**Fit:** Regular



**5A**  
Черный



**30**  
Горчичный

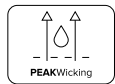
**121006**

PPЦ

**ФУТБОЛКА**

Футболка из быстросохнущей ткани с принтом на груди

**Состав ткани:** Верх: 60% Хлопок, 40% Полиэстер.  
**Тип ткани:** Knits  
**Размеры:** 46, 48, 50, 52, 54, 56-58, 60-62  
**Fit:** Loose



**99**  
Черный



**72**  
Зеленый



**91**  
Серый



**62**  
Горчичный

**121000**

Аналог 111791

PPЦ

**ФУТБОЛКА С ДЛИННЫМ РУКАВОМ**

Плотная и эластичная ткань согревает и не стесняет движений

Ткань эффективно отводит влагу и быстро высыхает

**Состав ткани:** Верх: 92% Полиэстер, 8% Эластан.

**Тип ткани:** Knits

**Размеры:** 46, 48, 50, 52, 54, 56-58

**Fit:** Slim



**5A**  
Черный

**121003**

PPЦ

**РУБАШКА С КОРОТКИМ РУКАВОМ**

**Состав ткани:** Верх: 92% Полиэстер, 8% Эластан.

**Тип ткани:** Woven

**Размеры:** 46, 48, 50, 52, 54, 56, 58

**Fit:** Regular



**99**  
Черный

**72**  
Зеленый

**121010**

PPЦ

**ПОЛО**

**Состав ткани:** Верх: 100% Полиэстер.

**Тип ткани:** Knits

**Размеры:** 44-46, 48-50, 52-54, 56-58, 60-62

**Fit:** Regular



**99**  
Черный

**72**  
Зеленый

**Z4**  
Темно-синий

**121048**

PPЦ

**ШОРТЫ**

Шорты для треккинга с карго-карманами

**Состав ткани:** Верх: 100% Полиэстер.

**Тип ткани:** Woven

**Размеры:** 44-46, 48-50, 52-54, 56-58

**Fit:** Relaxed



**72**  
Зеленый

**99**  
Черный

**121046**

PPЦ

**ШОРТЫ**

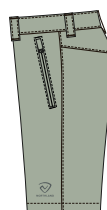
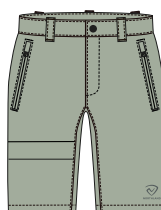
Классические шорты для хайкинга  
2 кармана для рук и карго-карман

**Состав ткани:** Верх: 86% Полиамид,  
14% Эластан.

**Тип ткани:** Woven

**Размеры:** 46, 48, 50, 52, 54, 56

**Fit:** Regular



**90**  
Светло-серый

**99**  
Черный

**121047**

PPЦ

**БРЮКИ**

Комфортные хайкинговые брюки  
Ткань с водоотталкивающим покрытием

**Состав ткани:** Верх: 100% Полиэстер.

**Тип ткани:** Woven

**Размеры:** 44-46, 48-50, 52-54, 56-58

**Fit:** Loose



**91**  
Серый

**99**  
Черный

**121044**

PPЦ

**БРЮКИ**

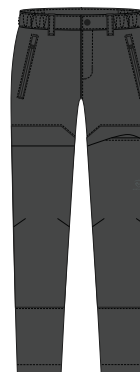
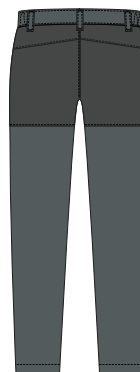
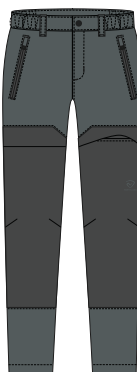
Легкие брюки для походов  
Два кармана для рук, два карго-кармана  
Эластичные вставки на поясе

**Состав ткани:** Верх: 85% Полиамид,  
15% Эластан.

**Тип ткани:** Woven

**Размеры:** 46, 48, 50, 52, 54, 56, 58

**Fit:** Regular



**91**  
Серый

**99**  
Черный

**121045**

PPЦ

**БРЮКИ**

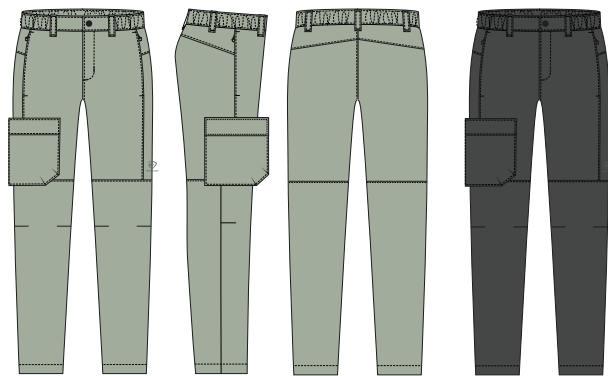
Удобные походные брюки  
 Два кармана для рук на молнии  
 Карго-карман  
 Эластичные вставки на поясе  
 Ткань с водоотталкивающим покрытием

**Состав ткани:** Верх: 86% Полиамид, 14% Эластан.

**Тип ткани:** Woven

**Размеры:** 46, 48, 50, 52, 54, 56, 58

**Fit:** Slim



**90**  
Светло-серый

**99**  
Черный

**121163**

PPЦ

**БРЮКИ**

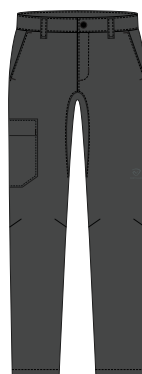
Брюки из софтшелла с мембраной 5000/5000  
 Эргономичный крой  
 Три кармана

**Состав ткани:** Верх: Верхний Слой 94% Полиэстер, 6% Эластан, Нижний Слой 100% Полиэстер.

**Тип ткани:** Woven

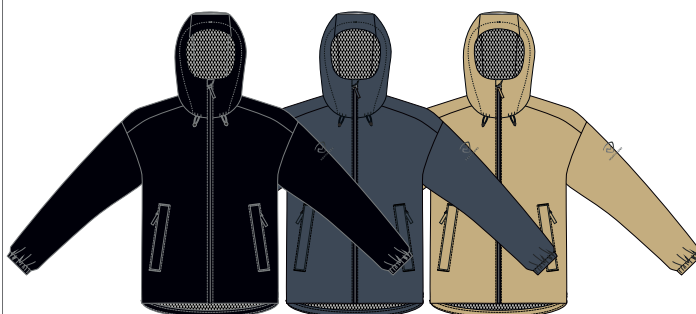
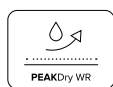
**Размеры:** 46, 48, 50, 52, 54, 56

**Fit:** Slim



**99**  
Черный



**120734**PPЦ **ВЕТРОВКА**Водонепроницаемая ветровка,  
с мембраной 1/1**Состав ткани:** Верх: 100% Полиэстер;  
Подкладка: 100% Полиэстер.**Тип ткани:** Woven**Размеры:** 44-46, 48-50, 52-54, 56-58, 60-62**Fit:** Loose**99**

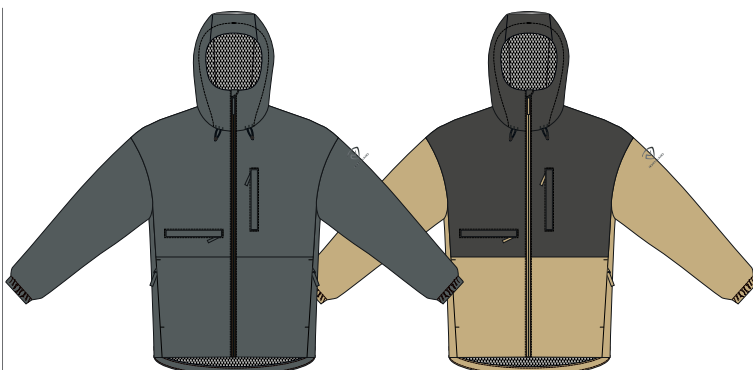
Черный

**Z4**

Темно-синий

**60**

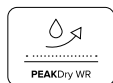
Песочный

**120732**PPЦ **ВЕТРОВКА**Ветропроницаемая  
и водонепроницаемая ветровка  
с мембраной 5/5**Состав ткани:** Верх: 100% Полиэстер;  
Подкладка: 100% Полиэстер.**Тип ткани:** Woven**Размеры:** 44-46, 48-50, 52-54, 56-58**Fit:** Relaxed**91**

Серый

**OF**

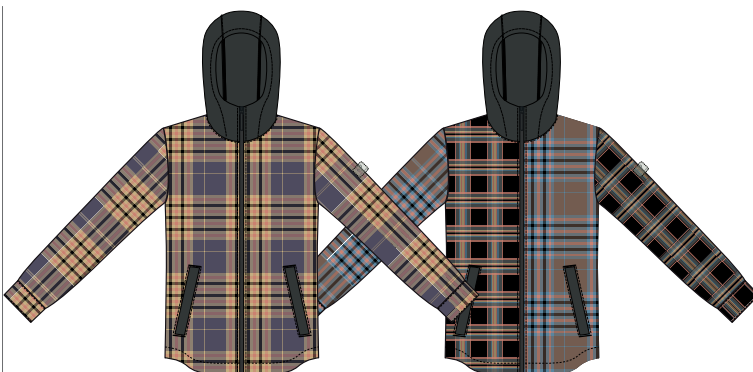
Желтый/коричневый

**120736**PPЦ **КУРТКА УТЕПЛЕННАЯ ИСКУССТВЕННЫМ ПУХОМ**Водоотталкивающая куртка с WR  
пропиткой.  
Наполнитель - Fake Down Plus.  
Синтетический эко пух.**Состав ткани:** Верх: 100% Полиамид;  
Подкладка: 100% Полиэстер;  
Утеплитель: 100% Полиэстер.**Тип ткани:** Woven**Размеры:** 44-46, 48-50, 52-54, 56-58**Fit:** Loose**99**

Черный

**Z4**

Темно-синий

**120738**PPЦ **РУБАШКА С ДЛИННЫМ РУКАВОМ**Куртка из твилла, утепленная флисом  
внутри и капюшоном из софтшелла.**Состав ткани:** Верх: 100% Хлопок;  
Подкладка: 100% Полиэстер.**Тип ткани:** Woven**Размеры:** 44-46, 48-50, 52-54, 56-58, 60-62**Fit:** Relaxed**M2**

Синий

**FB**

Коричневый

**120742**PPЦ **ДЖЕМПЕР ФЛИСОВЫЙ**

Джемпер из шерсти, сверху дополнительные части из водонепроницаемого рип-стопа

**Состав ткани:** Верх: Верхний Слой 100% Полиэстер, Нижний Слой 100% Полиэстер.

**Тип ткани:** Knits

**Размеры:** 44-46, 48-50, 52-54, 56-58

**Fit:** Relaxed

**CF**

Бежевый/коричневый

**AO**

Серый/Желтый

**120744**PPЦ **ДЖЕМПЕР ФЛИСОВЫЙ**

Флисовый джемпер с капюшоном и принтом

**Состав ткани:** Верх: 100% Полиэстер.

**Тип ткани:** Knits

**Размеры:** 44-46, 48-50, 52-54, 56-58

**Fit:** Relaxed

**91**

Серый

**50**

Голубой

**120869**PPЦ **ПОЛО**

Поло из хлопкового пике

Аналог 114684

**Состав ткани:** Верх: 100% Хлопок.

**Тип ткани:** Knits

**Размеры:** 48, 50, 52, 54, 56, 58

**Fit:** Regular

**1C**

Светло-бежевый

**5M**

Темно-синий

**120870**PPЦ **ПОЛО**

Поло из смесового пике

Аналог 114683

**Состав ткани:** Верх: 73% Хлопок, 22% Полиэстер, 5% Эластан.

**Тип ткани:** Knits

**Размеры:** 46, 48, 50, 52, 54, 56, 58

**Fit:** Regular

**10**

Песочный

**5M**

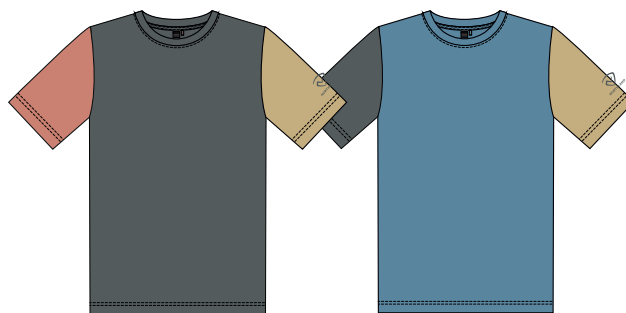
Темно-синий

**120871**PPЦ 

Аналог 114688

**ФУТБОЛКА**

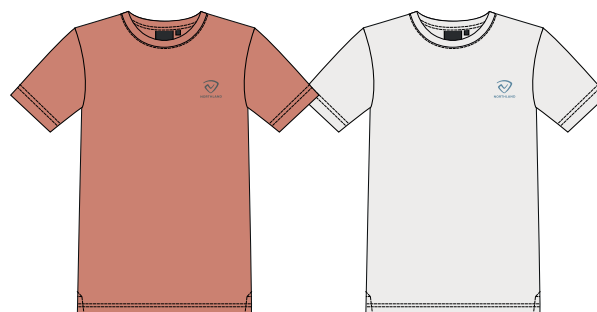
Футболка из хлопка с рукавами разного цвета

**Состав ткани:** Верх: 100% Хлопок.**Тип ткани:** Knits**Размеры:** 44-46, 48-50, 52-54, 56-58**Fit:** Loose**91**  
Серый**50**  
Голубой**120872**PPЦ **ФУТБОЛКА**

Футболка из хлопка с принтом на спине

**Состав ткани:** Верх: 100% Хлопок.**Тип ткани:** Knits**Размеры:** 46, 48, 50, 52, 54, 56-58, 60-62**Fit:** Regular**Z4**

Темно-синий

**50**

Персиковый

**00**

Белый

**120873**PPЦ **ФУТБОЛКА**

Футболка из хлопка с принтом на груди

**Состав ткани:** Верх: 100% Хлопок.**Тип ткани:** Knits**Размеры:** 46, 48, 50, 52, 54, 56-58, 60-62**Fit:** Regular**91**

Серый

**60**

Песочный

**120874**PPЦ **ФУТБОЛКА**

Футболка из хлопка с принтом на груди

Состав ткани: Верх: 100% Хлопок.

Тип ткани: Knits

Размеры: 46, 48, 50, 52, 54, 56-58, 60-62

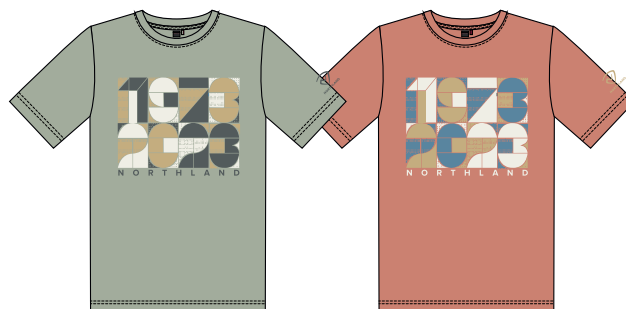
Fit: Regular

**99**

Черный

**50**

Голубой

**90**

Светло-серый

**50**

Персиковый

**120875**PPЦ **ФУТБОЛКА**

Футболка из хлопка с принтом на груди

Состав ткани: Верх: 100% Хлопок.

Тип ткани: Knits

Размеры: 46, 48, 50, 52, 54, 56-58, 60-62

Fit: Regular

**Z4**

Темно-синий

**60**

Песочный

**00**

Белый

**120881**PPЦ **БРЮКИ**

Брюки из хлопка с принтом

**Состав ткани:** Верх: 97% Хлопок,  
3% Эластан.**Тип ткани:** Woven**Размеры:** 44-46, 48-50, 52-54, 56-58**Fit:** 44-46, 48-50, 52-54, 56-58**C1**

Бежевый

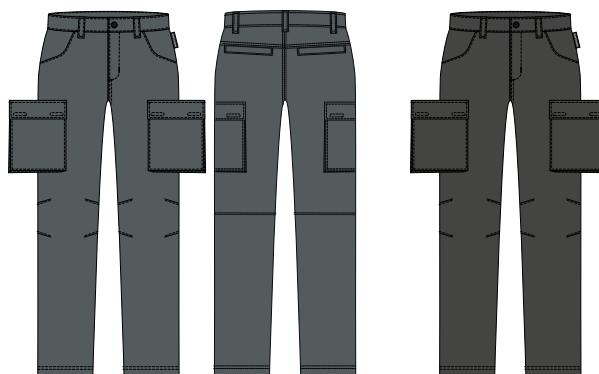
**F2**

Коричневый

**120884**PPЦ **БРЮКИ**

Брюки из хлопка с карманами

Аналог 114694

**Состав ткани:** Верх: 100% Хлопок.**Тип ткани:** Woven**Размеры:** WOVEN**Fit:** Regular**91**

Серый

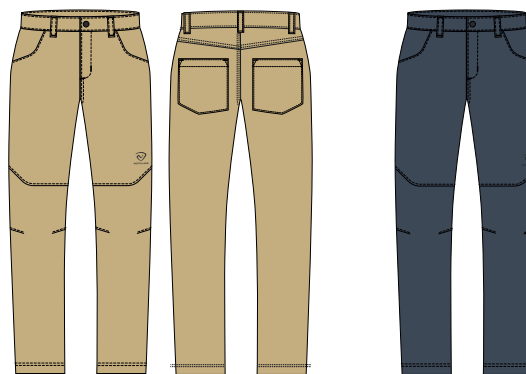
**T4**

Темно-коричневый

**120885**PPЦ **БРЮКИ**

Брюки из хлопка поплин

Аналог 114692

**Состав ткани:** Верх: 65% Хлопок,  
33% Полиамид, 2% Эластан.**Тип ткани:** Woven**Размеры:** 46, 48, 50, 52, 54, 56, 58**Fit:** Regular**60**

Песочный

**Z4**

Темно-синий

**120886**PPЦ **ШОРТЫ**

Шорты из хлопка поплин на резинке

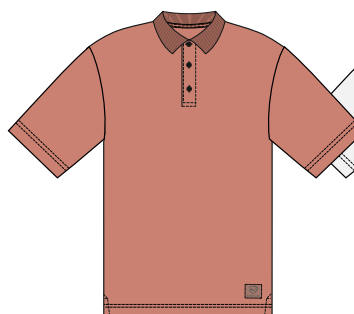
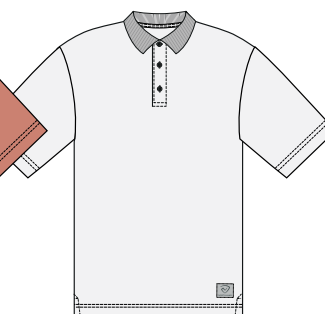
**Состав ткани:** Верх: 65% Хлопок, 33% Полиамид, 2% Эластан.**Тип ткани:** Woven**Размеры:** 44-46, 48-50, 52-54, 56-58**Fit:** Loose**91**  
Серый**B2**  
Черный**120890**PPЦ **ШОРТЫ**

Шорты с принтом

**Состав ткани:** Верх: 97% Хлопок, 3% Эластан.**Тип ткани:** Woven**Размеры:** 46, 48, 50, 52, 54, 56-58**Fit:** Regular**F3**  
Коричневый**C1**  
Бежевый**121001**PPЦ **ПОЛО**

Поло из пике

Аналог 114692

**Состав ткани:** Верх: 100% Хлопок.**Тип ткани:** Верх: 100% Хлопок.**Размеры:** 44-46, 48-50, 52-54, 56-58**Fit:** Loose**50**  
Персиковый**00**  
Персиковый**123586**PPЦ **БРЮКИ**

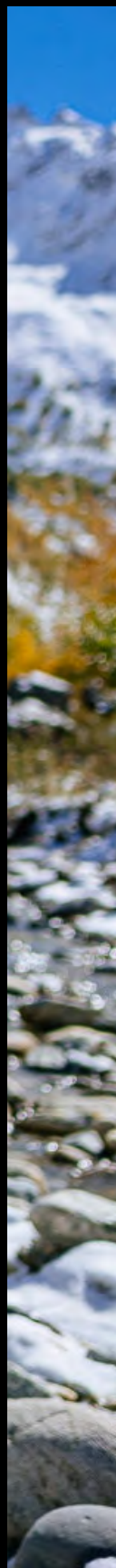
Брюки на резинке

Аналог 113826

**Состав ткани:** Верх: 77% Полиэстер, 16% Хлопок, 7% Эластан.**Тип ткани:** Woven**Размеры:** 44-46, 48-50, 52-54, 56-58**Fit:** Loose**99**  
Черный



ЖЕНСКАЯ КОЛЛЕКЦИЯ



121252

PPЦ

Аналог 114547

**КУРТКА МЕМБРАННАЯ**

Треккинговая куртка из материала Dermizax с мембраной 20000/20000  
 Эргономичный крой не стесняет движений  
 Влагозащитные молнии  
 Молнии для вентиляции в области подмышек

**Состав ткани:** Верх: Верхний Слой 100% Полиамид, Нижний Слой 100% Полиэстер.  
**Тип ткани:** Woven  
**Размеры:** 42-44, 46-48, 50-52  
**Fit:** Loose



90  
Светло-серый

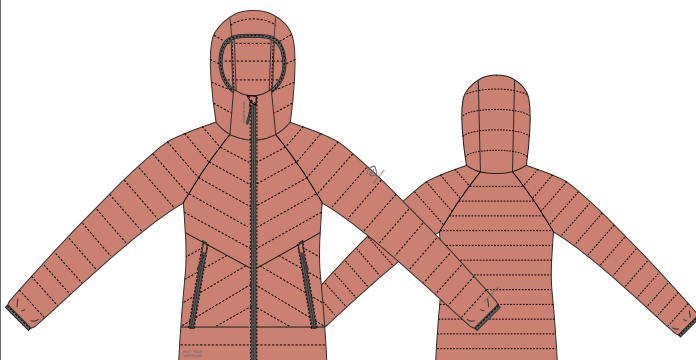
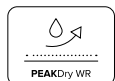
121251

PPЦ

**КУРТКА УТЕПЛЕННАЯ НАТУРАЛЬНЫМ ПУХОМ**

Легкая пуховая куртка  
 Может использоваться как внешний или утепляющий слой  
 Соотношение пух/перо 95%/5%, fillpower 800  
 Легкая нейлоновая ткань с водоотталкивающим покрытием

**Состав ткани:** Верх: 100% Полиамид; Подкладка: 100% Полиамид; Содержание пуха: 90% Утиный пух белый, 10% Утиное перо белое.  
**Тип ткани:** Woven  
**Размеры:** 42, 44, 46, 48, 50  
**Fit:** 42, 44, 46, 48, 50



50  
Персиковый

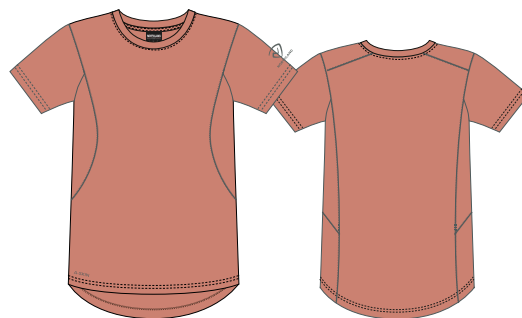
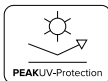
121262

PPЦ

**ФУТБОЛКА**

Треккинговая футболка из материала Askin  
 Ткань быстро сохнет и охлаждает при высоких нагрузках  
 Защищают тело от воздействия ультрафиолетового излучения  
 Эргономичный крой и плоские швы

**Состав ткани:** Верх: 84% Полиэстер, 16% Эластан.  
**Тип ткани:** Knits  
**Размеры:** 42-44, 46-48, 50-52  
**Fit:** Loose



50  
Персиковый

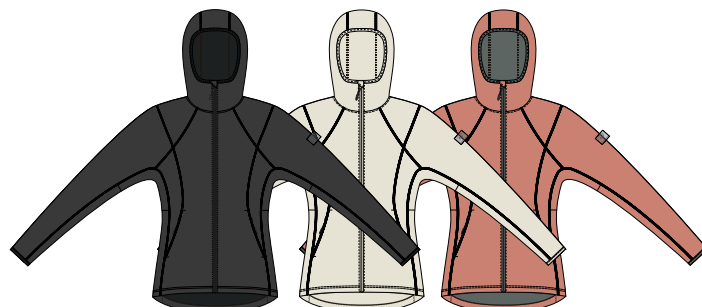
121259

PPЦ

**ДЖЕМПЕР ФЛИСОВЫЙ**

Джемпер для походов  
 Теплый и эластичный материал  
 Эргономичный крой

**Состав ткани:** Верх: 100% Полиэстер.  
**Тип ткани:** Knits  
**Размеры:** 42, 44, 46, 48, 50, 50-52  
**Fit:** Regular



99  
Черный

01  
Слоновая кость

50  
Персиковый



122001

Аналог 117107

PPЦ

**КУРТКА УТЕПЛЕННАЯ ИСКУССТВЕННЫМ ПУХОМ**

Легкая и теплая куртка

Гиппоаллергенный утеплитель, по тепловым характеристикам не уступающий пуху

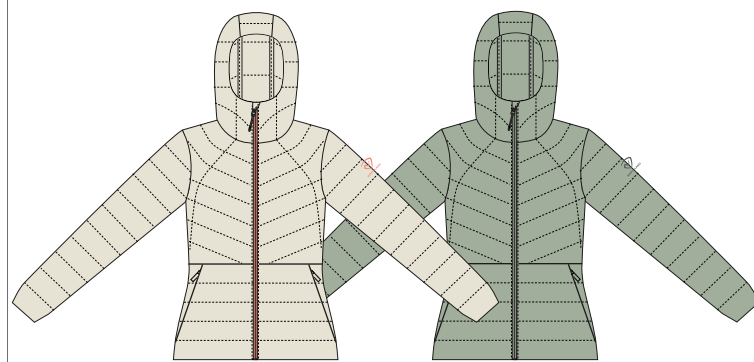
Легкая и прочная ткань

**Состав ткани:** Верх: 100% Полиамид;  
Подкладка: 100% Полиэстер;  
Утеплитель: 100% Полиэстер.

**Тип ткани:** Woven

**Размеры:** 44, 46, 48, 50, 50-52

**Fit:** Regular



01

Слоновая кость

90

Светло-серый

121255

PPЦ

**КУРТКА УТЕПЛЕННАЯ**

Утепленная куртка из софтшелла

Мембрана 5000/5000

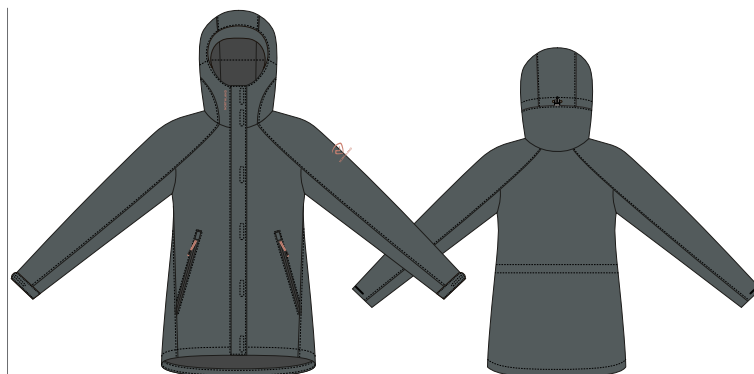
2 внешних кармана

**Состав ткани:** Верх: Верхний Слой 94% Полиэстер, 6% Эластан, Нижний Слой 100% Полиэстер;  
Подкладка: 100% Полиэстер;  
Утеплитель: 100% Полиэстер.

**Тип ткани:** Woven

**Размеры:** 40, 42, 44, 46, 48, 50, 50-52, 54-56, 58-60

**Fit:** Regular



91

Серый

121256

PPЦ

**КУРТКА СОФТ-ШЕЛЛ**

Хайкинговая куртка из софтшелла

Водоотталкивающее покрытие

2 внешних кармана

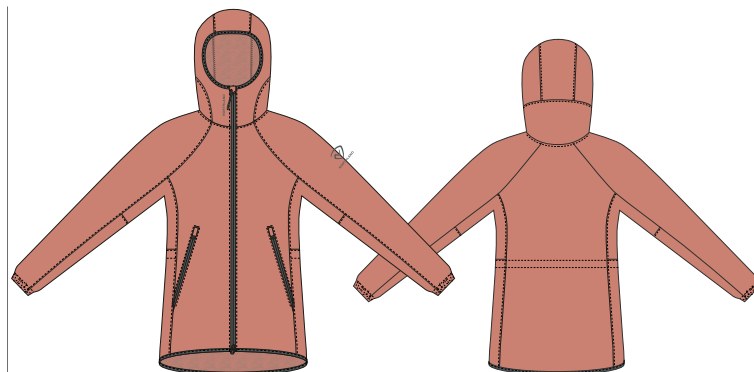
**Состав ткани:**

Верх: 93% Переработанный полиэстер, 7% Эластан.

**Тип ткани:** Woven

**Размеры:** 42-44, 46-48, 50-52

**Fit:** Regular



50

Персиковый



91

Серый

**121258**

PPЦ

**ВЕТРОВКА**

Легкая и удобная ветровка

Ткань с водоотталкивающим покрытием

Утяжка в нижней части

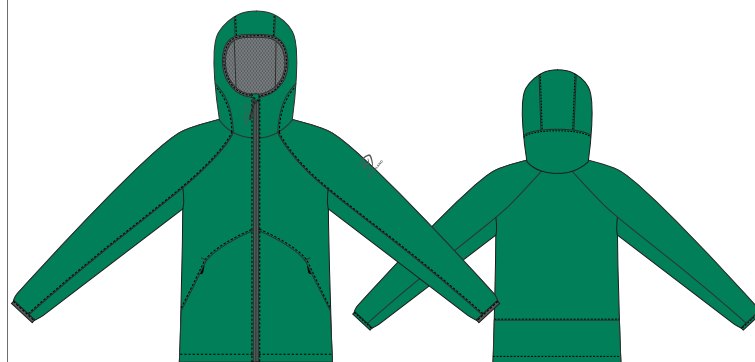
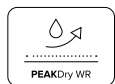
**Состав ткани:** Верх: 100% Полиэстер;

Подкладка: 100% Полиэстер.

**Тип ткани:** Woven

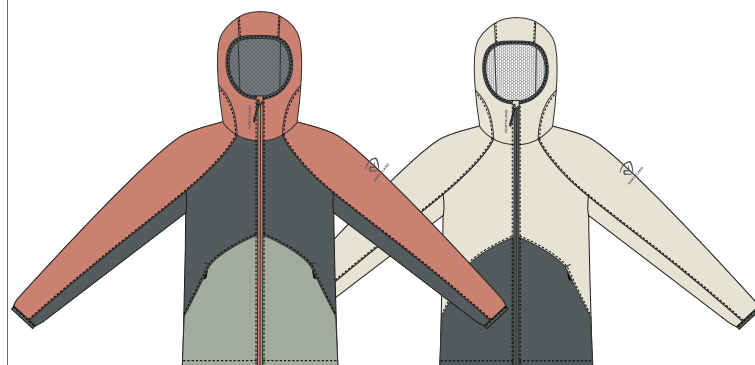
**Размеры:** 42-44, 46-48, 50-52, 54-56

**Fit:** Loose



**72**

Зеленый



**KA**

Розовый/серый

**WA**

Белый/серый

**123484**

PPЦ

**КУРТКА МЕМБРАННАЯ**

Универсальная куртка для хайкинга

Ткань с мембраной 8000/8000

Влагозащитные молнии

Подкладка из сетки

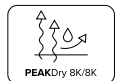
**Состав ткани:** Верх: 100% Полиэстер;

Подкладка: 100% Полиэстер.

**Тип ткани:** Woven

**Размеры:** 42, 44, 46, 48, 50, 52

**Fit:** Regular



**91**

Серый

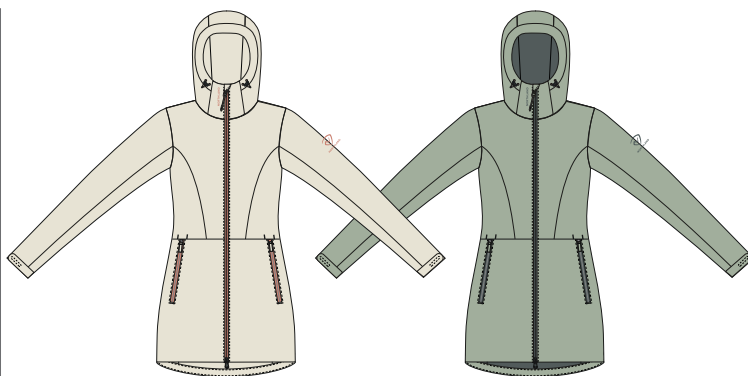
123471

PPЦ

**КУРТКА МЕМБРАННАЯ**

Удлиненная куртка для походов  
Ткань с мембраной 3000/3000  
Критические швы проклеены

**Состав ткани:** Верх: 100% Полиэстер;  
Подкладка: 100% Полиэстер.  
**Тип ткани:** Woven  
**Размеры:** 42, 44, 46, 48, 50, 52  
**Fit:** Regular

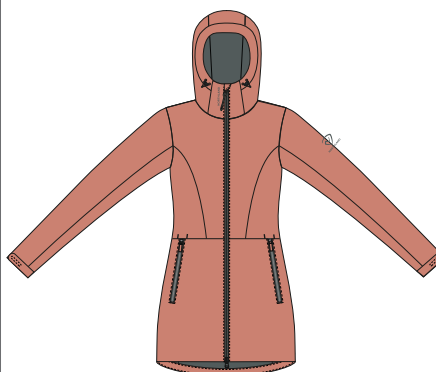


01

Слоновая кость

90

Светло-серый



50

Персиковый

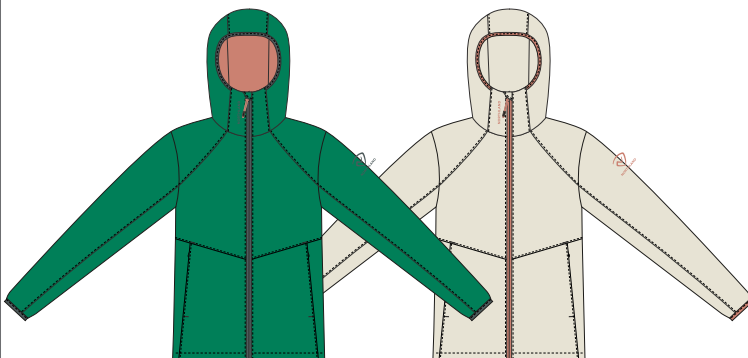
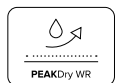
121254

PPЦ

**ВЕТРОВКА**

Утепленная ветровка для хайкинга  
Универсальная демисезонная модель  
Теплая и комфортная подкладка  
Внешняя ткань с водоотталкивающим покрытием

**Состав ткани:** Верх: 100% Полиэстер;  
Подкладка: 100% Полиэстер.  
**Тип ткани:** Woven  
**Размеры:** 42-44, 46-48, 50-52  
**Fit:** Loose

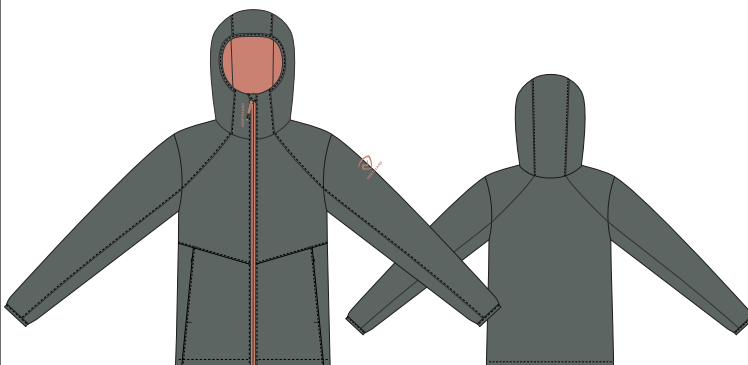


72

Зеленый

01

Слоновая кость



91

Серый

**121260**

РРЦ

**ДЖЕМПЕР ФЛИСОВЫЙ**

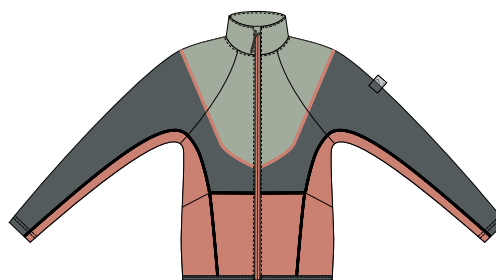
Удобный и теплый джемпер из флиса  
Свободная конструкция не стесняет движений

Состав ткани: Верх: 100% Полиэстер.

Тип ткани: Knits

Размеры: 42-44, 46-48, 50-52

Fit: Loose



**KA**

Розовый/серый

**123470**

РРЦ

**ДЖЕМПЕР ФЛИСОВЫЙ**

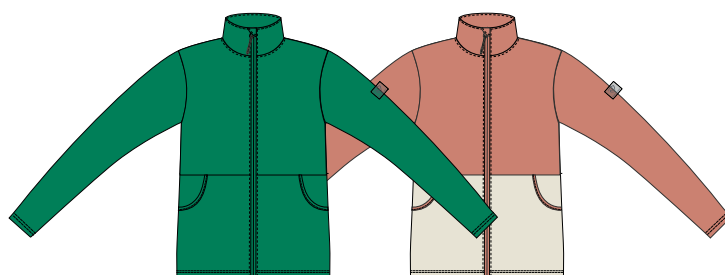
Легкий и удобный флисовый джемпер

Состав ткани: Верх: 100% Полиэстер.

Тип ткани: Knits

Размеры: 42-44, 46-48, 50-52, 54-56

Fit: Loose

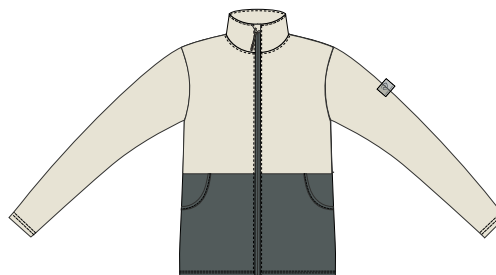


**72**

Зеленый

**KW**

Розовый/белый



**WA**

Белый/серый

**121266**

РРЦ

**ФУТБОЛКА**

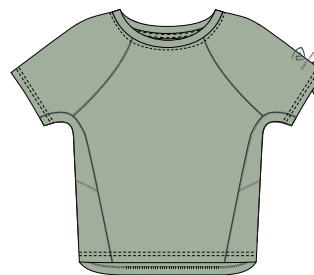
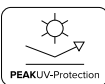
Футболка из быстросохнущей ткани  
Обеспечивает защиту от ультрафиолета  
Свободный крой

**Состав ткани:** Верх: 92% Полиэстер,  
8% Эластан.

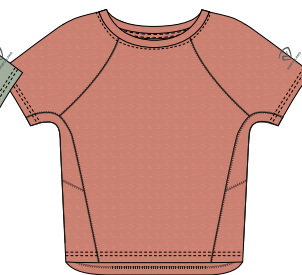
**Тип ткани:** Knits

**Размеры:** 40, 42, 44, 46, 48, 50, 50-52,  
54-56, 58-60

**Fit:** Oversized



**1A**  
Светло-серый



**1H**  
Лососевый

**121267**

РРЦ

**ФУТБОЛКА**

Футболка для походов с принтом  
на груди

Модель удлинена сзади

**Состав ткани:** Верх: 60% Хлопок,  
40% Полиэстер.

**Тип ткани:** Knits

**Размеры:** 42, 44, 46, 48, 50, 50-52, 54-56

**Fit:** Regular



**01**  
Слоновая кость



**50**  
Персиковый



**91**  
Серый



**72**  
Зеленый

**121265**

РРЦ

**ФУТБОЛКА С ДЛИННЫМ РУКАВОМ**

Плотная и эластичная ткань согревает  
и не стесняет движений

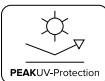
Ткань эффективно отводит влагу и быстро  
высыхает

**Состав ткани:** Верх: 92% Полиэстер,  
8% Эластан.

**Тип ткани:** Knits

**Размеры:** 42, 44, 46, 48, 50, 50-52

**Fit:** Slim



**4Q**  
Темно-бирюзовый

**121275**

PPЦ

**ШОРТЫ**

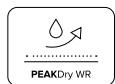
Свободные шорты для хайкинга с карго-карманами  
Эластичный пояс

**Состав ткани:** Верх: 100% Полиэстер.

**Тип ткани:** Woven

**Размеры:** 42-44, 46-48, 50-52

**Fit:** Relaxed



**91**  
Серый

**50**  
Персиковый

**121272**

PPЦ

**ШОРТЫ**

Классические шорты для хайкинга

**Состав ткани:** Верх: 86% Полиамид, 14% Эластан.

**Тип ткани:** Woven

**Размеры:** 42, 44, 46, 48, 50

**Fit:** Slim



**99**  
Черный

**121269**

PPЦ

**ЮБКА**

Юбка для походов  
2 кармана для рук  
Эластичный пояс и утяжка внизу

Аналог 114649

**Состав ткани:** Верх: 92% Переработанный полиэстер, 8% Эластан; Подкладка: 85% Полиэстер, 15% Эластан.

**Тип ткани:** Woven

**Размеры:** 44, 46, 48, 50, 52, 54

**Fit:** Regular



**99**  
Черный

**121268**

PPЦ

**ЛЕГГИНСЫ**

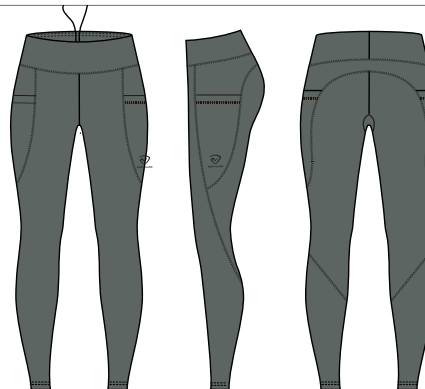
Эластичные леггинсы для походов  
Эргономичный крой и плоские швы  
2 кармана на бедрах

**Состав ткани:** Верх: 69% Полиамид, 31% Эластан.

**Тип ткани:** Knits

**Размеры:** 44, 46, 48, 50, 52

**Fit:** Slim



**91**  
Серый

**121274**

PPЦ

**БРЮКИ**

Легкие походные брюки

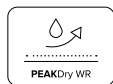
Ткань с водоотталкивающим покрытием

**Состав ткани:** Верх: 100% Полиэстер.

**Тип ткани:** Woven

**Размеры:** 42-44, 46-48, 50-52

**Fit:** Relaxed



**50**

Персиковый



**99**

Черный



**123622**

PPЦ

**БРЮКИ**

Универсальные походные брюки

вытачки в районе колена

2 кармана для рук и карман на бедре

Аналог 113797

**Состав ткани:** Верх: 92% Полиэстер, 8% Эластан.

**Тип ткани:** Woven

**Размеры:** 42, 44, 46, 48, 50, 52

**Fit:** Regular



**99**

Черный



**121270**

PPЦ

**БРЮКИ**

Брюки из софтшелла с мембраной 5000/5000

Эргономичный крой

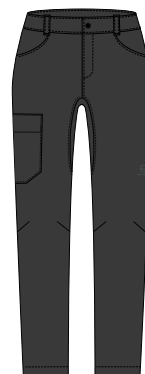
Три кармана

**Состав ткани:** Верх: Верхний Слой 94% Полиэстер, 6% Эластан, Нижний Слой 100% Полиэстер.

**Тип ткани:** Woven

**Размеры:** 42, 44, 46, 48, 50, 52

**Fit:** Regular



**99**

Черный



**121271**

PPЦ

**БРЮКИ**

Брюки для походов

Ткань бусилена плетением Ripstop

Два кармана на молниях

2 набедренных кармана

Вытачки в районе колена

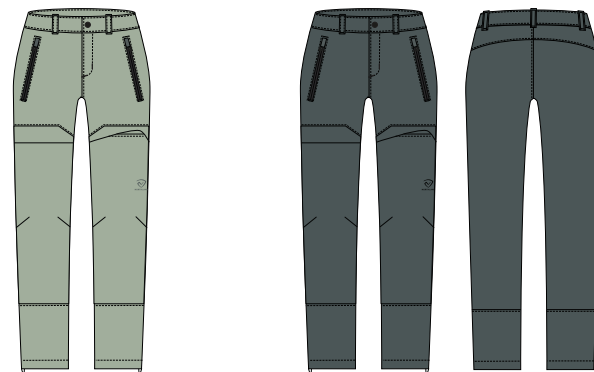
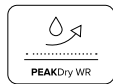
Утяжки внизу штанин"

**Состав ткани:** Верх: 85% Полиамид, 15% Эластан.

**Тип ткани:** Woven

**Размеры:** 42, 44, 46, 48, 50, 52

**Fit:** Regular



**91**

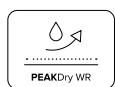
Светло-серый



**90**

Серый

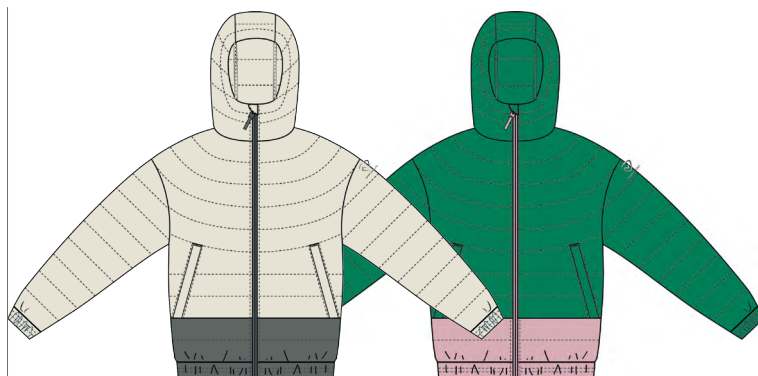
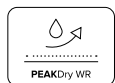


**120767**PPЦ **ВЕТРОВКА**Водоотталкивающий плащ  
с мембраной 1/1**Состав ткани:** Верх: 100% Полиэстер;  
Подкладка: 100% Полиэстер.**Тип ткани:** Woven**Размеры:** 40, 42-44, 46-48, 50-52**Fit:** Relaxed**AO**

Серый/Желтый

**WK**

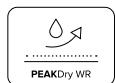
Белый/розовый

**120771**PPЦ **КУРТКА УТЕПЛЕННАЯ ИСКУССТВЕННЫМ ПУХОМ**Водоотталкивающая куртка с WR  
пропиткой. Наполнитель - Fake Down  
Plus. Синтетический эко пух.**Состав ткани:** Верх: 100% Полиэстер;  
Подкладка: 100% Полиэстер;  
Утеплитель: 100% Полиэстер.**Тип ткани:** Woven**Размеры:** 40, 42-44, 46-48, 50-52**Fit:** Loose**WA**

Белый/серый

**UK**

Зеленый/розовый

**120773**PPЦ **ЖИЛЕТ УТЕПЛЕННЫЙ**Водоотталкивающий жилет с WR  
пропиткой. Наполнитель - Fake Down  
Plus. Синтетический эко пух.**Состав ткани:** Верх: 100% Полиэстер;  
Подкладка: 100% Полиэстер;  
Утеплитель: 100% Полиэстер.**Тип ткани:** Woven**Размеры:** 42-44, 46-48, 50-52**Fit:** Loose**91**

Серый

**81**

Сиреневый





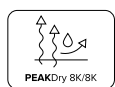
**123585**PPЦ **ВЕТРОВКА**

Водоотталкивающая и ветронепроницаемая куртка с мембраной 8/8

Аналог 113807

**Состав ткани:** Верх: 100% Полиэстер;

Подкладка: 100% Полиэстер.

**Тип ткани:** Woven**Размеры:** 40, 42-44, 46-48, 50-52**Fit:** Relaxed**72**

Зеленый

**81**

Сиреневый

**123616**PPЦ **КУРТКА УТЕПЛЕННАЯ**

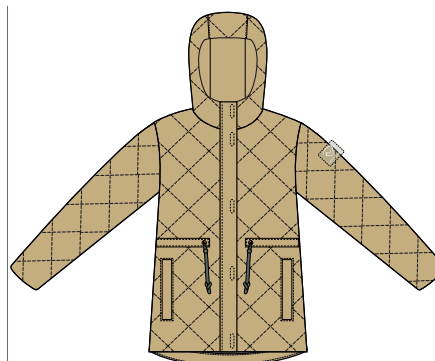
Утепленная куртка с водоотталкивающими свойствами

Аналог 120924

**Состав ткани:** Верх: 100% Полиамид;

Подкладка: 100% Полиэстер;

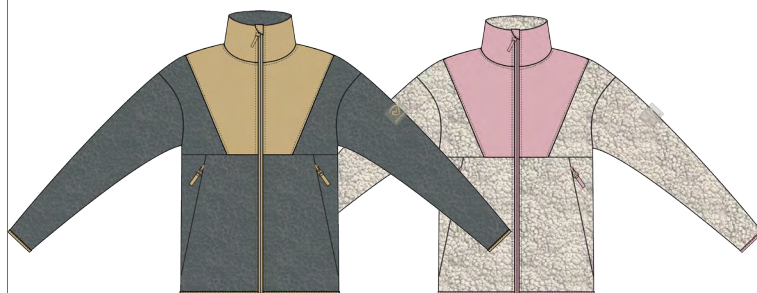
Утеплитель: 100% Полиэстер.

**Тип ткани:** Woven**Размеры:** 40, 42-44, 46-48, 50-52**Fit:** Loose**60**

Песочный

**120895**РРЦ **ДЖЕМПЕР ФЛИСОВЫЙ**

Джемпер из шерсти на молнии

**Состав ткани:** Верх: Верхний Слой 100% Полиэстер, Нижний Слой 100% Полиэстер.**Тип ткани:** Knits**Размеры:** 40, 42-44, 46-48, 50-52**Fit:** Loose**АО**

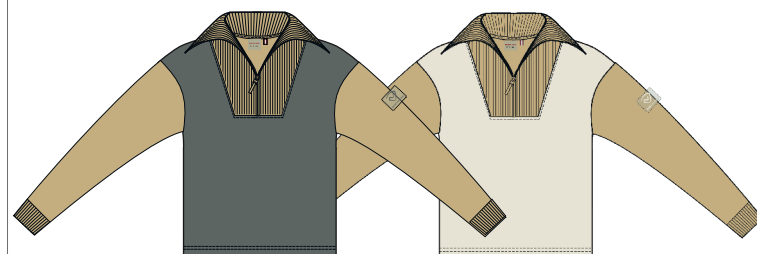
Серый/Желтый

**WK**

Белый/розовый

**120897**РРЦ **ДЖЕМПЕР**

Джемпер из френч терри

**Состав ткани:** Верх: 56% Хлопок, 44% Полиэстер; Трикотажная вставка: 95% Хлопок, 5% Эластан.**Тип ткани:** Knits**Размеры:** 42-44, 46-48, 50-52**Fit:** Loose**АО**

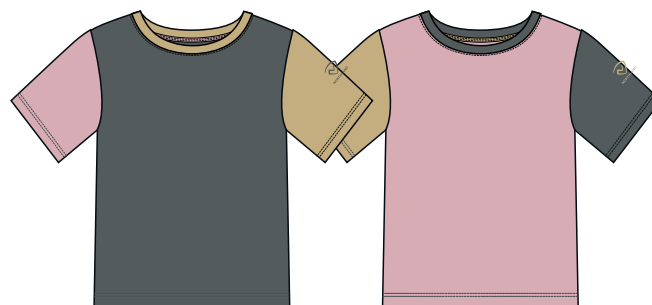
Серый/Желтый

**WO**

Color

**120903**РРЦ **ФУТБОЛКА**

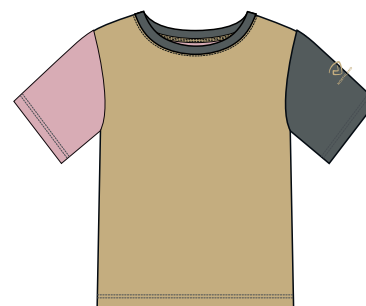
Футболка с разными рукавами

**Состав ткани:** Верх: 100% Хлопок.**Тип ткани:** Knits**Размеры:** 40, 42-44, 46-48, 50-52, 54-56**Fit:** Loose**АО**

Серый/Желтый

**KA**

Розовый/серый

**OK**

желтый/розовый

**120905**

PPЦ

**ФУТБОЛКА**

Футболка с принтом на груди

Состав ткани: Верх: 100% Хлопок.

Тип ткани: Knits

Размеры: 40, 42-44, 46-48, 50-52, 54-56

Fit: Regular



**72**

Зеленый

**60**

Песочный



**00**

Белый

**120906**

PPЦ

**ФУТБОЛКА**

Футболка с принтом на груди

Состав ткани: Верх: 100% Хлопок.

Тип ткани: Knits

Размеры: 40, 42-44, 46-48, 50-52, 54-56

Fit: Loose



**91**

Серый

**81**

Сиреневый



**00**

Белый

**120909**PPЦ **ПОЛО**

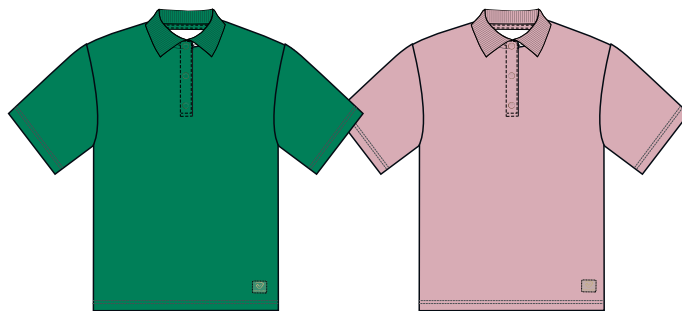
Поло из пике

Состав ткани: Верх: 100% Хлопок.

Тип ткани: Knits

Размеры: 40, 42-44, 46-48, 50-52, 54-56

Fit: Loose

**72**

Зеленый

**81**

Сиреневый

**120912**PPЦ **ШОРТЫ**

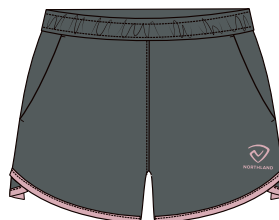
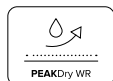
Шорты с водоотталкивающей пропиткой

Состав ткани: Верх: 85% Полиамид, 15% Эластан.

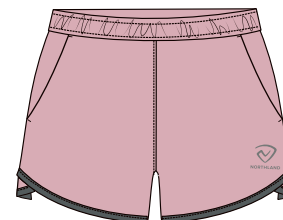
Тип ткани: Woven

Размеры: 40, 42-44, 46-48, 50-52

Fit: Loose

**91**

Серый

**81**

Сиреневый

**120913**PPЦ **ШОРТЫ**

Шорты из рип стоп ткани

Аналог 114721

Состав ткани: Верх: 52% Полиэстер, 37% Хлопок, 11% Полиамид.

Тип ткани: Woven

Размеры: 42, 44, 46, 48, 50

Fit: Relaxed

**72**

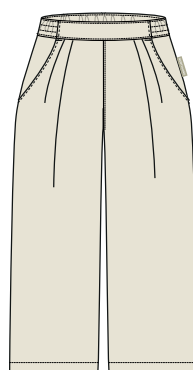
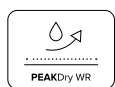
Зеленый

**01**

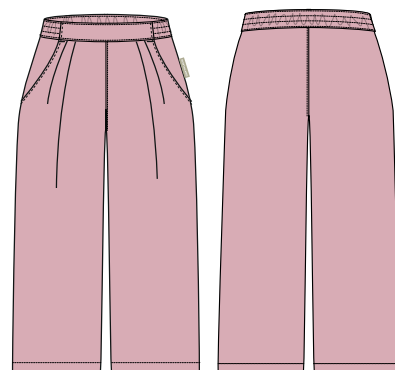
Слоновая кость

**120911**PPЦ **БРЮКИ**

Брюки с водоотталкивающей пропиткой

**Состав ткани:** Верх: 85% Полиамид, 15% Эластан.**Тип ткани:** Woven**Размеры:** 42-44, 46-48, 50-52**Fit:** Loose**01**

Слоновая кость

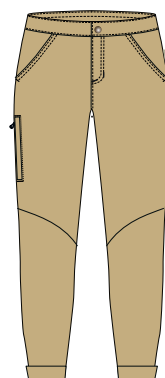
**81**

Сиреневый

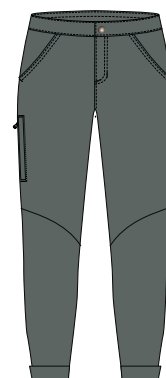
**114715**PPЦ **БРЮКИ**

Брюки из смесового хлопка поплин

Аналог 109615

**Состав ткани:** Верх: 65% Хлопок, 33% Полиамид, 2% Эластан.**Тип ткани:** Woven**Размеры:** 40, 42, 44, 46, 48, 50, 52, 54, 56, 58, 60**Fit:** Loose**60**

Песочный

**91**

Серый





ДЕТСКАЯ КОЛЛЕКЦИЯ

**121290**

PPЦ

**КУРТКА ДЛЯ МАЛЬЧИКОВ**

**Состав ткани:**  
13582 Plain 100% Polyester 150.00gsm TB

**Вес/объем наполнителя:** 100

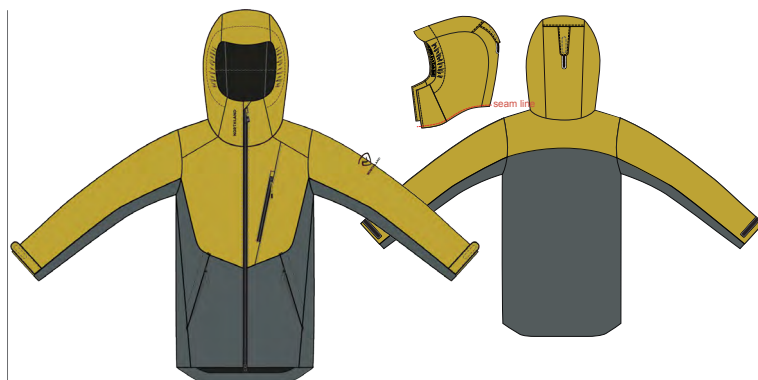
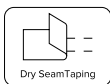
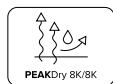
**Характеристика ткани:**  
Breathability 8 000

Waterproofness 8 000

**Размеры:**  
122-128, 128-134, 134-140, 140-146, 146-152, 152-158, 158-164, 164-170, 170-176

**Фит:** Regular  
**Длина:** Regular

**Тип ткани:** Текстиль



**OA**  
желтый/серый

**121291**

PPЦ

**КУРТКА ДЛЯ МАЛЬЧИКОВ 3 В 1**

**Состав ткани:**  
13582 Plain 100% Polyester 150.00gsm TB

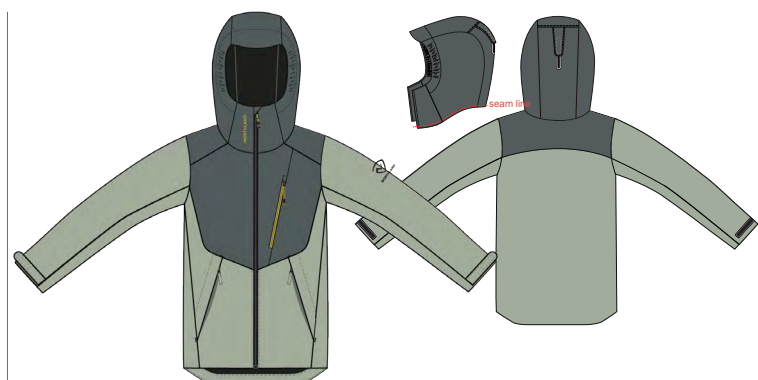
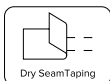
**Характеристика ткани:**  
Breathability 8 000

Waterproofness 8 000

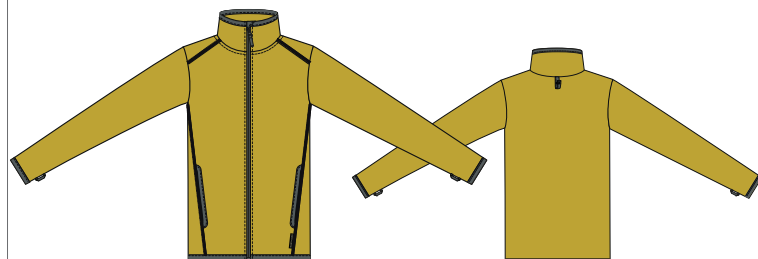
**Тип ткани:** Текстиль

**Размеры:**  
122-128, 128-134, 134-140, 140-146, 146-152, 152-158, 158-164, 164-170, 170-176

**Фит:** Loose  
**Длина:** Regular



**AA**  
серый



121292

PPЦ

**КУРТКА ДЛЯ МАЛЬЧИКОВ**

**Состав ткани:**

462 Softshell 94% Polyester, 6% Elastane  
270.00gsm TB

**Характеристика ткани:**

Breathability 5 000

Waterproofness 5 000

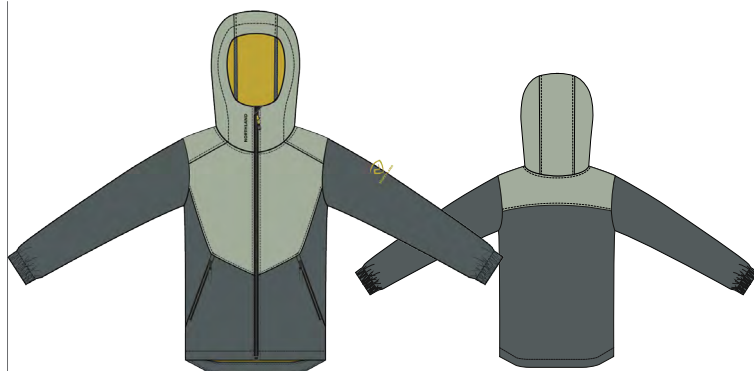
Тип ткани: Текстиль

**Размеры:**

122-128, 128-134, 134-140, 140-146, 146-152, 152-158, 158-164, 164-170, 170-176

Фит: Regular

Длина: Short



**AA**  
серый

121293

PPЦ

**БРЮКИ ДЛЯ ЗАНЯТИЙ СПОРТОМ НА ОТКРЫТОМ ВОЗДУХЕ (ДЛЯ ТУРИЗМА) ДЛЯ МАЛЬЧИКОВ**

**Состав ткани:**

462 Softshell 94% Polyester, 6% Elastane  
270.00gsm TB

**Характеристика ткани:**

Breathability 5 000

Waterproofness 5 000

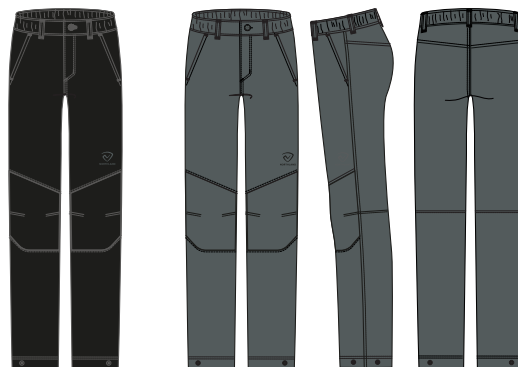
Тип ткани: Текстиль

**Размеры:**

122-128, 128-134, 134-140, 140-146, 146-152, 152-158, 158-164, 164-170, 170-176

Фит: Regular

Длина: Bottom Medium



**99**  
черный

**AB**  
серый/черный

121296

PPЦ

**КУРТКА ДЛЯ МАЛЬЧИКОВ**

**Состав ткани:**

15152 Plain 100% Polyamide 33.00gsm

Вес/объем наполнителя: Puff 6

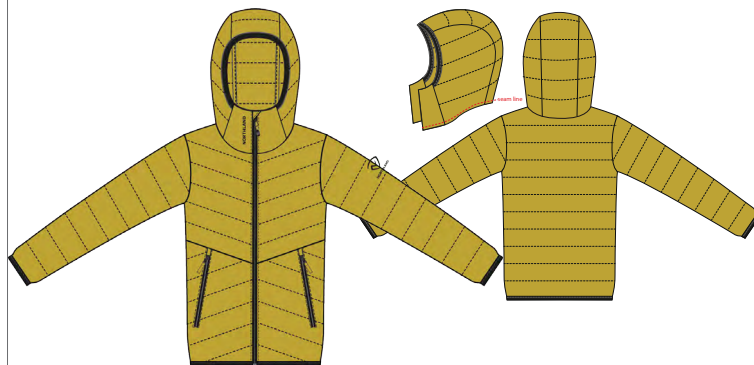
Тип ткани: Текстиль

**Размеры:**

122-128, 128-134, 134-140, 140-146, 146-152, 152-158, 158-164, 164-170, 170-176

Фит: Slim

Длина: Short



**62**  
горчичный



**121301**PPЦ **КУРТКА ДЛЯ МАЛЬЧИКОВ****Состав ткани:**

560 Plain 100% Polyester 125.00gsm TB

**Характеристика ткани:**

Breathability 5 000

Waterproofness 5 000

Тип ткани: Текстиль

**Размеры:**

122-128, 128-134, 134-140, 140-146, 146-152, 152-158, 158-164, 164-170, 170-176

Фит: Loose

Длина: Regular

**D4**

каштановый

**S4**

морской

**121302**PPЦ **КУРТКА ДЛЯ МАЛЬЧИКОВ****Состав ткани:**

4528 Rip Stop 100% Polyester 84.00 TB

**Характеристика ткани:**

Breathability 5 000

Waterproofness 5 000

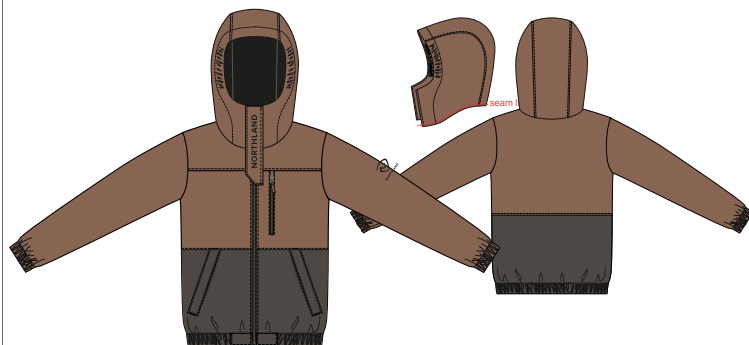
Тип ткани: Текстиль

**Размеры:**

122-128, 128-134, 134-140, 140-146, 146-152, 152-158, 158-164, 164-170, 170-176

Фит: Loose

Длина: Short

**FF**

коричневый

**121305**PPЦ **ЖИЛЕТ ДЛЯ МАЛЬЧИКОВ****Состав ткани:**

560 Plain 100% Polyester 125.00gsm TB

Вес/объем наполнителя: Puff 13

**Характеристика ткани:**

Breathability 5 000

Waterproofness 5 000

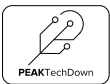
Тип ткани: Текстиль

**Размеры:**

122-128, 128-134, 134-140, 140-146, 146-152, 152-158, 158-164, 164-170, 170-176

Фит: Loose

Длина: Short

**S4**

морской

**121373**PPЦ **КУРТКА ДЛЯ МАЛЬЧИКОВ****Состав ткани:**

560 Plain 100% Polyester 125.00gsm TB

Вес/объем наполнителя: 80 gr

**Характеристика ткани:**

Breathability 5 000

Waterproofness 5 000

Тип ткани: Текстиль

**Размеры:**

122-128, 128-134, 134-140, 140-146, 146-152, 152-158, 158-164, 164-170, 170-176

Фит: Regular

Длина: Regular

**S4**

морской

**121306**PPЦ **ДЖЕМПЕР ДЛЯ МАЛЬЧИКОВ**

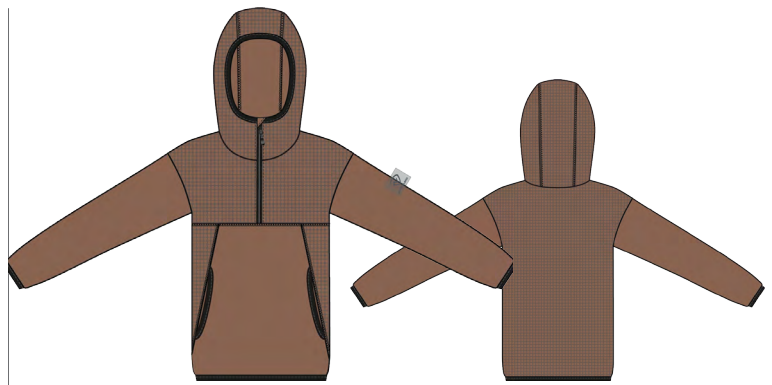
Состав ткани:  
21281 Bonded Fleece 100% Polyester  
280.00gsm

Тип ткани: трикотаж

Размеры:  
122-128, 134-140, 146-152, 158-164,  
170-176

Фит: Regular

Длина: Regular

**D4**

каштановый

**121309**PPЦ **РУБАШКА ДЛЯ МАЛЬЧИКОВ**

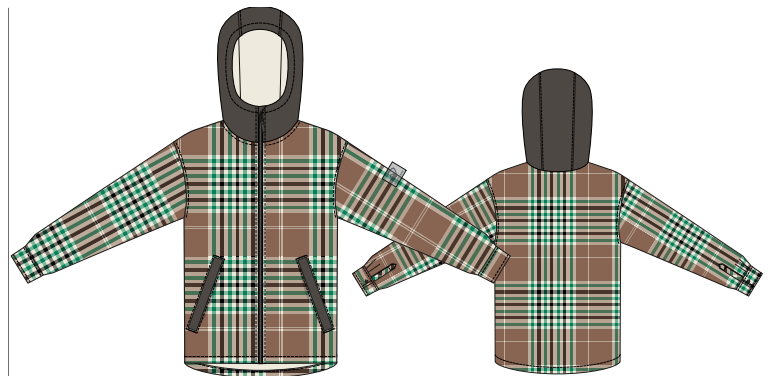
Состав ткани:  
798 Twill 100% Cotton 185.00gsm

Тип ткани: Текстиль

Размеры:  
122-128, 128-134, 134-140, 140-146, 146-  
152, 152-158, 158-164, 164-170, 170-176

Фит: Regular

Длина: Short

**U1**

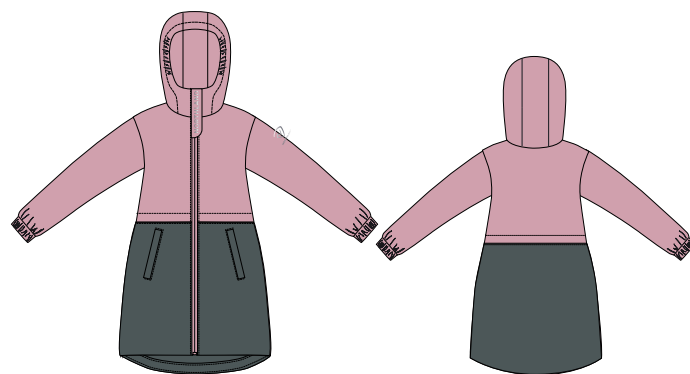
зеленый

**121282**PPЦ **КУРТКА ДЛЯ ДЕВОЧЕК****Состав ткани:**783 Basket 90% Polyester, 10% Polyamide  
140.00gsm TB**Характеристика ткани:**

Breathability 5000

Waterproofness 5000

Тип ткани: Текстиль

**Размеры:**122-128, 128-134, 134-140, 140-146, 146-  
152, 152-158, 158-164, 164-170**Фит:** Regular**Длина:** Extra Long**КА**

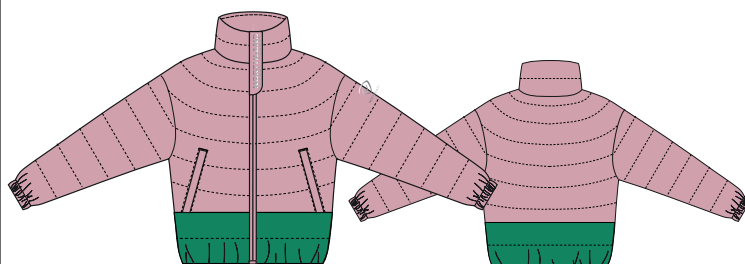
розовый/серый

**121284**PPЦ **КУРТКА ДЛЯ ДЕВОЧЕК****Состав ткани:**

15152 Plain 100% Polyamide 33.00gsm

Вес/объем наполнителя: Puff 3N+

Тип ткани: Текстиль

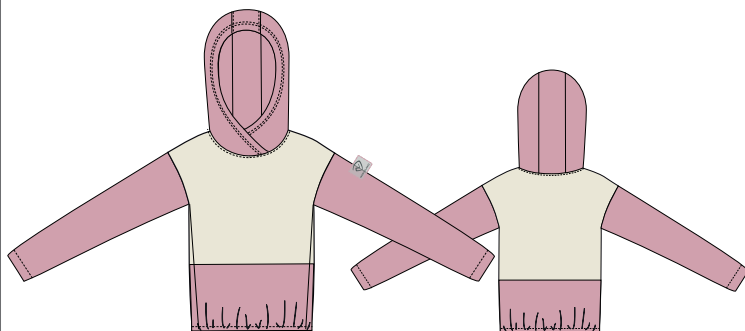
**Размеры:**122-128, 128-134, 134-140, 140-146, 146-  
152, 152-158, 158-164, 164-170**Фит:** Loose**Длина:** Short**KU**

розовый/зеленый

**121289**PPЦ **ДЖЕМПЕР ДЛЯ ДЕВОЧЕК****Состав ткани:**

4515 Plush 100% Polyester 270.00gsm TB

Тип ткани: трикотаж

**Размеры:**122-128, 134-140, 146-152, 158-164,  
164-170RU**Фит:** Loose**Длина:** Short**KW**

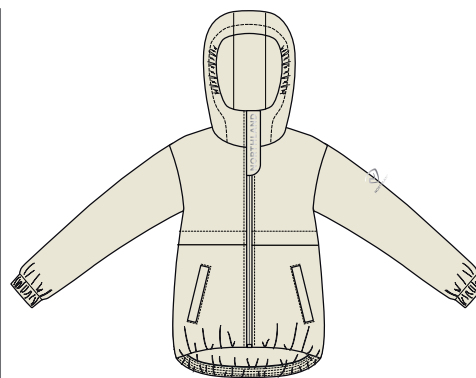
розовый/белый

**121283**PPЦ **КУРТКА ДЛЯ ДЕВОЧЕК****Состав ткани:**25146 Plain 55% Polyamide, 45% Polyester  
78.00gsm**Вес/объем наполнителя:** Puffin**Характеристика ткани:**

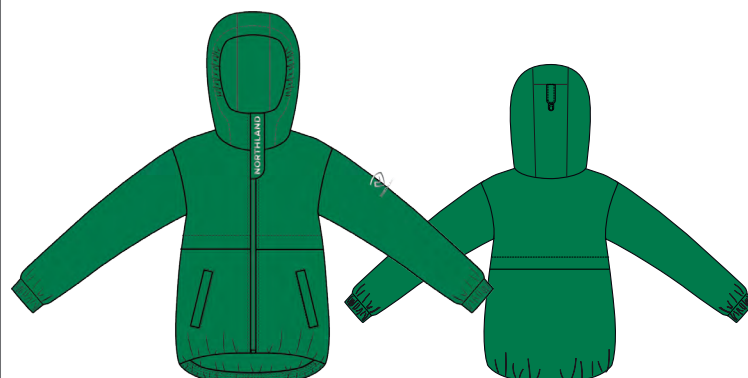
Breathability

**Тип ткани:** Текстиль**Размеры:**

122-128, 128-134, 134-140, 140-146, 146-152, 152-158, 158-164, 164-170

**Фит:** Loose**Длина:** Short**01**

цвет слоновой кости

**73**

малахитовый

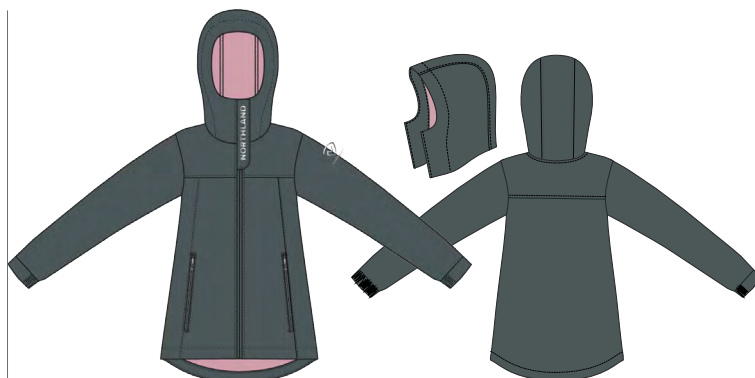
**121285**PPЦ **КУРТКА ДЛЯ ДЕВОЧЕК****Состав ткани:**462 Softshell 94% Polyester, 6% Elastane  
270.00gsm TB**Характеристика ткани:**

Breathability 5000

Waterproofness 5000

**Тип ткани:** Текстиль**Размеры:**

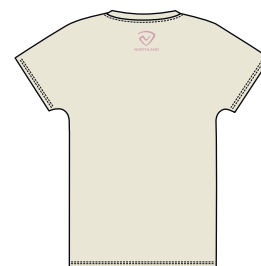
122-128, 128-134, 134-140, 140-146, 146-152, 152-158, 158-164, 164-170

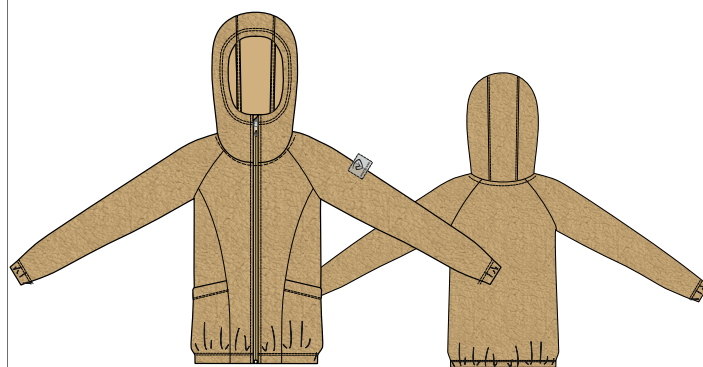
**Фит:** Regular**Длина:** Regular**S4**

морской

**121286**PPЦ **ФУТБОЛКА ДЛЯ ДЕВОЧЕК****Состав ткани:**257 Single Jersey 60% Cotton, 40%  
Polyester 160.00gsm SJ\_160\_CVC TB**Тип ткани:** трикотаж**Размеры:**122-128, 134-140, 146-152, 158-164,  
164-170**Фит:** Loose**Длина:** Regular**01**

цвет слоновой кости



**121287**PPЦ **ДЖЕМПЕР ДЛЯ ДЕВОЧЕК****Состав ткани:**16799 Bonded Fleece 100% Polyester  
325.00gsm TB**Тип ткани:** трикотаж**Размеры:**122-128, 134-140, 146-152, 158-164,  
164-170**Фит:** Loose**Длина:** Regular**Y1**

медовый

**121288**PPЦ **БРЮКИ ДЛЯ ДЕВОЧЕК****Состав ткани:**

707 Canvas 100% Cotton 180.00gsm

**Тип ткани:** Текстиль**Размеры:**122-128, 128-134, 134-140, 140-146, 146-  
152, 152-158, 158-164, 164-170**Фит:** Loose**Длина:** Bottom High**S4**

морской

**123468**PPЦ **БРЮКИ ДЛЯ ЗАНЯТИЙ СПОРТОМ НА ОТКРЫТОМ ВОЗДУХЕ (ДЛЯ ТУРИЗМА) ДЛЯ ДЕВОЧЕК****Состав ткани:**462 Softshell 94% Polyester, 6% Elastane  
270.00gsm TB**Характеристика ткани:**

Breathability 5000

Waterproofness 5000

**Тип ткани:** Текстиль**Размеры:**122-128, 128-134, 134-140, 140-146, 146-  
152, 152-158, 158-164, 164-170**Фит:** Slim**Длина:** Bottom Medium**S4**

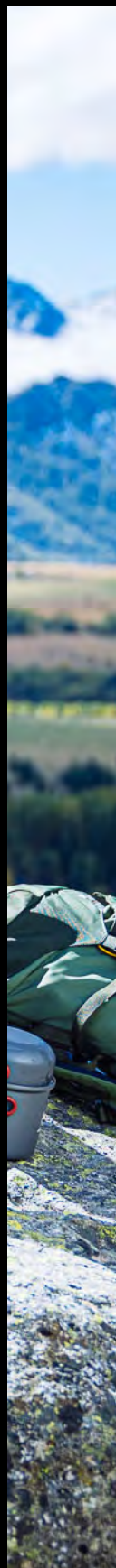
морской



PEAKDry 5K/5K



АКСЕССУАРЫ



**109558**

РРЦ

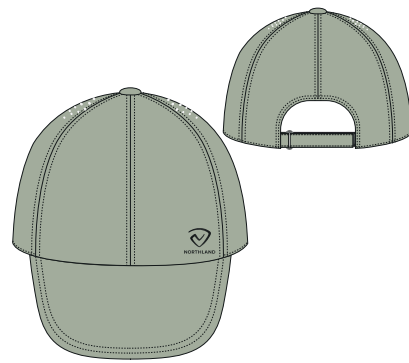
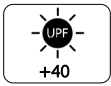
**БЕЙСБОЛКА**

Состав ткани:

62% Хлопок, 38% Полиамид;

Подкладка: 100% Хлопок

Тип ткани: Текстиль



**70**

МЯТНЫЙ



**109559**

РРЦ

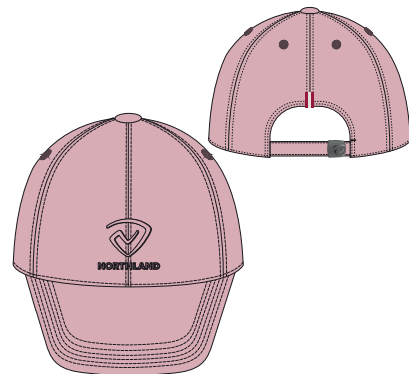
**БЕЙСБОЛКА**

Состав ткани:

100% Хлопок;

Подкладка: 100% Хлопок.

Тип ткани: Текстиль



**81**

ПИОНОВЫЙ



**Z4**

ТЕМНО-СИНИЙ



**113418**

РРЦ

**БЕЙСБОЛКА**

Состав ткани:

100% Полиэстер;

Подкладка: 100% Полиэстер.

Тип ткани: Текстиль



**99**

чёрный



**119415**

РРЦ

**БЕЙСБОЛКА**

Состав ткани:

Вверх (передняя часть, козырек): 100% Хлопок,

Вверх (задняя и боковые части): 100% Полиэстер,

Подкладка: 100% Хлопок

Тип ткани: Текстиль



**Y1**  
медовый

**113420**

РРЦ

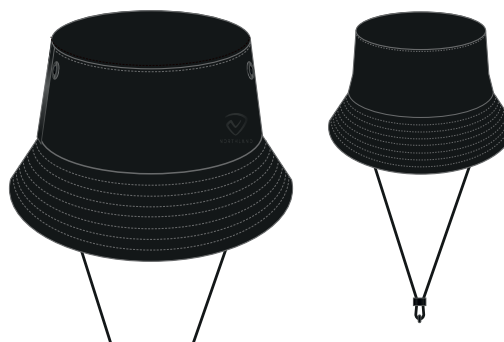
**ПАНАМА**

Состав ткани:

100% Полиэстер;

Подкладка: 100% Полиэстер.

Тип ткани: Текстиль



**99**  
чёрный

**119417**

РРЦ

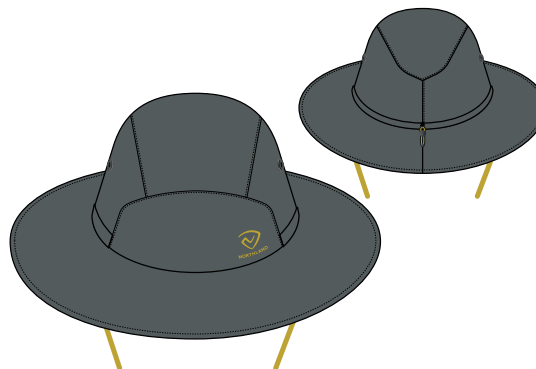
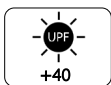
**ПАНАМА**

Состав ткани:

92% Полиамид, 8% Эластан;

Подкладка: 100% Полиэстер.

Тип ткани: Текстиль



**S4**  
морской

**119412**

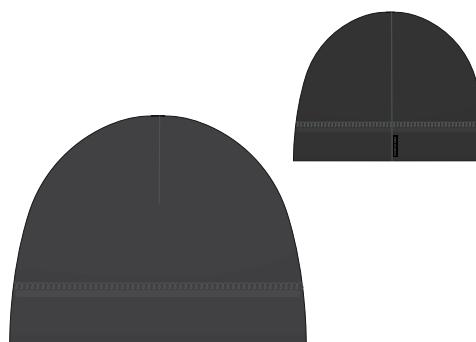
РРЦ

**ШАПКА**

Состав ткани:

100% Полиэстер

Тип ткани: Трикотаж



**99**  
чёрный



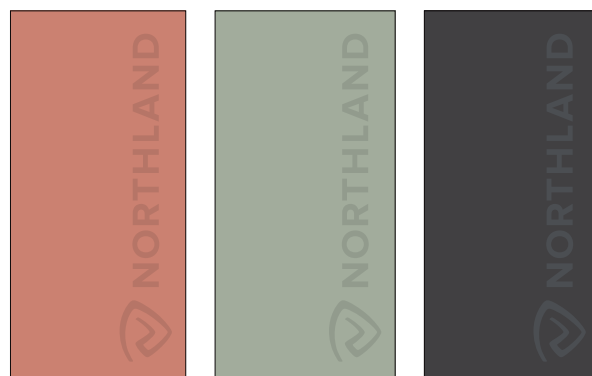
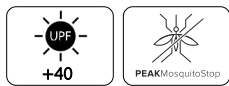
**119413**

PPЦ

**ГЕЙТОР**

Состав ткани:  
100% Полиэстер

Тип ткани: Трикотаж



**50**  
персиковый

**70**  
мятный

**99**  
чёрный



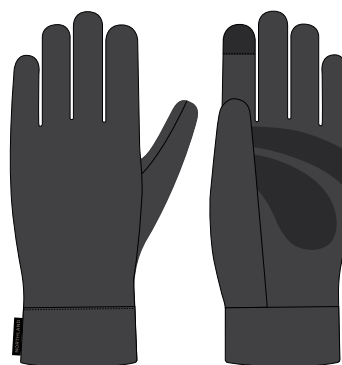

**119419**

PPЦ

**ПЕРЧАТКИ**

Состав ткани:  
100% Полиуретан (ПУ); 92% Полиэстер,  
8% Эластан.

Тип ткани: Трикотаж



**99**  
чёрный

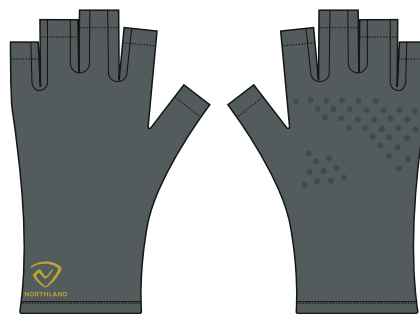
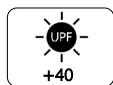
**119420**

PPЦ

**ПЕРЧАТКИ**

Состав ткани:  
90% Полиэстер, 10% Эластан.

Тип ткани: Трикотаж



**S4**  
морской

**109585**

PPЦ

**НОСКИ ДЛЯ АКТИВНОГО ОТДЫХА (1 ПАРА)**

Состав ткани:  
73% Полиэстер, 24% Полиамид,  
3% Эластан.

Тип ткани: Трикотаж

**THERMOLITE**



**CE**  
бежевый/оранжевый

**109587**

PPЦ

**НОСКИ ДЛЯ АКТИВНОГО ОТДЫХА (1 ПАРА)**

Состав ткани:

77% Полиэстер, 20% Полиамид,  
3% Эластан.

Тип ткани: Трикотаж



**ВН**  
черный/красный

**109589**

PPЦ

**НОСКИ ДЛЯ АКТИВНОГО ОТДЫХА (1 ПАРА)**

Состав ткани:

42% Полиэстер, 35% Хлопок,  
20% Полиамид, 3% Эластан.

Тип ткани: Трикотаж



**АА**  
серый

**112558**

PPЦ

**НОСКИ ДЛЯ АКТИВНОГО ОТДЫХА (1 ПАРА)**

Состав ткани:

54% Полиэстер, 42% Хлопок,  
3% Полиамид, 1% Эластан.

Тип ткани: Трикотаж



**АА**  
серый

**121440**

PPЦ

**НОСКИ ДЛЯ АКТИВНОГО ОТДЫХА (1 ПАРА)**

Состав ткани:

44% Акрил, 25% Полиэстер, 16% Хлопок,  
13% Шерсть, 2% Эластан.

Тип ткани: Трикотаж



**АК**  
серый/розовый

**110453**

PPЦ

**РЮКЗАК**

Состав ткани:  
100% Полиэстер

Тип ткани: Текстиль

Размер: 16x30x49 см, 30 Л



**BM**  
черный/синий

**113407**

PPЦ

**РЮКЗАК**

Состав ткани:  
35% Полиэстер и 65% Полиуретан(ПУ)

Тип ткани: Текстиль

Размер: 13x29x43 см, 20 Л



**99**  
чёрный

**119411**

PPЦ

**РЮКЗАК**

Состав ткани:  
100% Полиэстер

Тип ткани: Текстиль

Размер: 18x29x47 см, 30 Л



**MX**  
мультицвет

**113411**

PPЦ

**СУМКА**

Состав ткани:  
35% Полиэстер и 65% Полиуретан(ПУ)

Тип ткани: Текстиль

Размер: 36x15 см



**99**  
чёрный

119042

РРЦ

### РЮКЗАК

**Состав ткани:**

Верх: 100% Переработанный полиэстер;

Подкладка: 60% Полиэстер,

40% Переработанный полиэстер.

**Тип ткани:** Текстиль

**Размер:** 15x29x49 см, 30 л



99

черный

**119336**

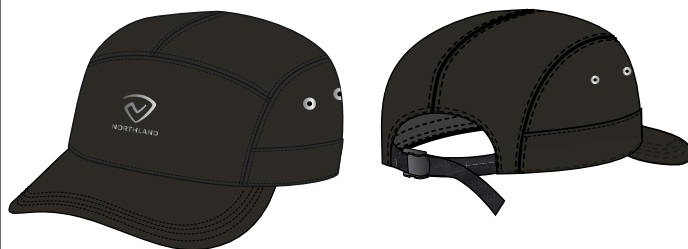
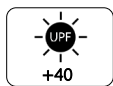
РРЦ

**БЕЙСБОЛКА ДЕТСКАЯ**

Состав ткани:

80% Хлопок, 17% Полиамид, 3% Эластан.

Тип ткани: Текстиль



**99**  
чёрный

**119338**

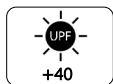
РРЦ

**БЕЙСБОЛКА ДЕТСКАЯ**

Состав ткани:

80% Хлопок, 17% Полиамид, 3% Эластан.

Тип ткани: Текстиль



**80**  
розовый

**119337**

РРЦ

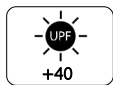
**ПАНАМА ДЕТСКАЯ**

Состав ткани:

80% Хлопок, 17% Полиамид, 3% Эластан;

Боковая вставка: 100% полиамид

Тип ткани: Текстиль



**S4**  
морской

**121102**

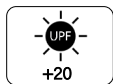
РРЦ

**ГЕЙТОР ДЕТСКИЙ**

Состав ткани:

100% Полиэстер.

Тип ткани: Трикотаж



**MX**  
мультицвет

**113963**

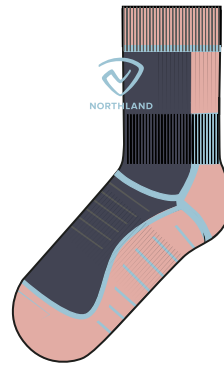
РРЦ

**НОСКИ ДЛЯ АКТИВНОГО ОТДЫХА ДЕТСКИЕ (1 ПАРА)**

Состав ткани:

66% Хлопок, 16% Полиэстер,  
16% Полиамид, 2% Эластан.

Тип ткани: Трикотаж



**92**  
графитовый

**113965**

РРЦ

**НОСКИ ДЛЯ АКТИВНОГО ОТДЫХА ДЕТСКИЕ (1 ПАРА)**

Состав ткани:

66% Хлопок, 16% Полиэстер,  
16% Полиамид, 2% Эластан.

Тип ткани: Трикотаж



**BU**  
черный/зеленый



ООО «СПОРТМАСТЕР»  
WWW.B2B.SPORTMASTER.RU

ТЕЛ.: (495) 755-81-82

